

## ภาคผนวก 5

---

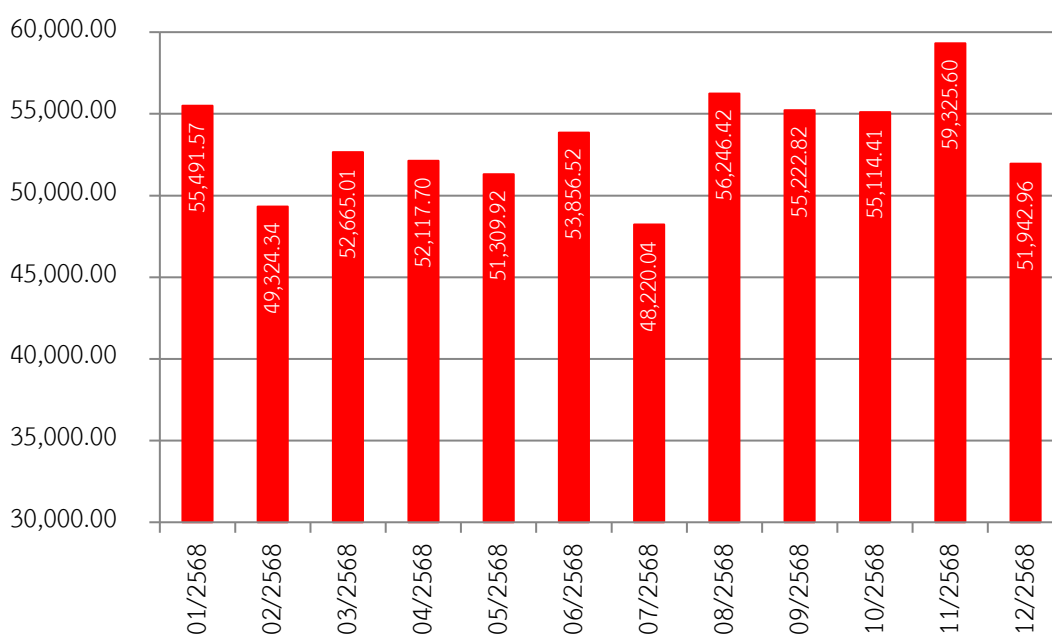
เอกสารการบันทึกการใช้สารอนุภาค  
และการตรวจเช็คระบบไฟฟ้า

## ตารางและกราฟแสดงปริมาณการใช้สาธารณูปโภคส่วนกลาง

เดือนมกราคม - ธันวาคม 2568

## ค่าไฟฟ้า

ลำดับ	เดือน	หน่วยการใช้ไฟฟ้า	ชำระให้การใช้ไฟฟ้า	เพิ่ม(ลด)จากเดือนก่อน	แจ้งหนี้คู่สัญญา	คิดเป็นค่าไฟฟ้าส่วนกลาง	หมายเหตุ
1	01/2568	11,972	55,491.57	4,141.87	2,051.00	53,440.57	ค่า Ft 0.3672 ต่อหน่วย / มีบริการ EV charge
2	02/2568	10,708	49,324.34	(6,167.23)	2,212.00	47,112.34	
3	03/2568	11,436	52,665.01	3,340.67	2,352.00	50,313.01	
4	04/2568	12,130	52,117.70	(547.31)	2,170.00	49,947.70	
5	05/2568	11,142	51,309.92	(807.78)	2,100.00	49,209.92	
6	06/2568	12,183	53,856.52	2,546.60	2,100.00	51,756.52	ค่า Ft 0.1972 ต่อหน่วย / มีบริการ EV charge
7	07/2568	10,900	48,220.04	(5,636.48)	2,310.00	45,910.04	
8	08/2568	12,727	56,246.42	8,026.38	2,114.00	54,132.42	
9	09/2568	12,494	55,222.82	(1,023.60)	2,345.00	52,877.82	
10	10/2568	12,592	55,114.41	(108.41)	2,394.00	52,720.41	
11	11/2568	13,560	59,325.60	4,211.19	2,282.00	57,043.60	
12	12/2568	11,863	51,942.96	(7,382.64)	2,366.00	49,576.96	
รวม		143,707	640,837.31				

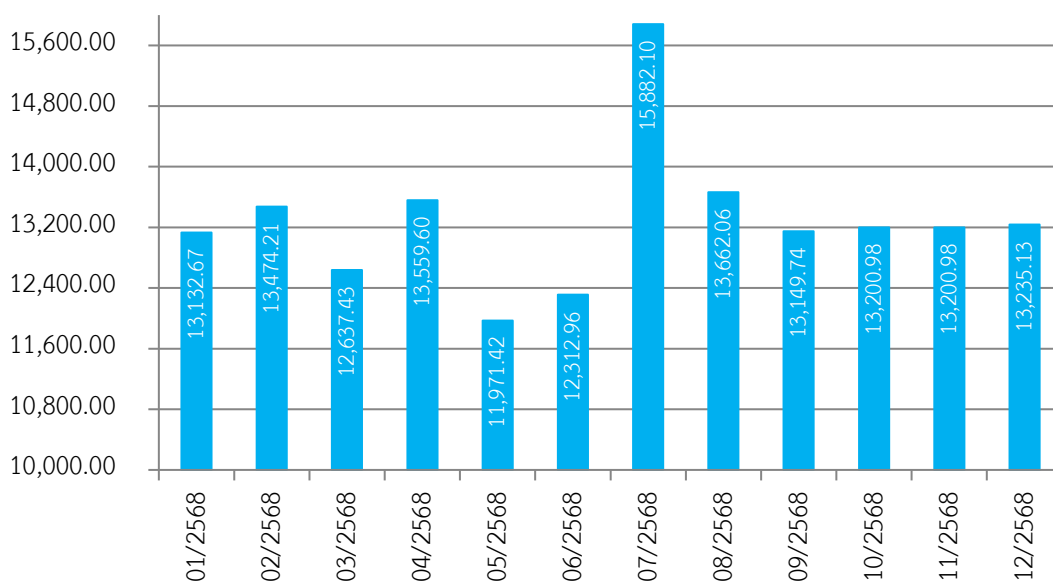


## ตารางและกราฟแสดงปริมาณการใช้สาธารณูปโภคส่วนกลาง

เดือนมกราคม - ธันวาคม 2568

## ค่าน้ำประปา

ลำดับ	เดือน	หน่วยการใช้ น้ำประปา	ชำระให้การ ประปา	เพิ่ม(ลด) จากเดือน ก่อน	แจ้งหนี้ เจ้าของ ร่วม	คิดเป็นค่า น้ำ ส่วนกลาง	หมายเหตุ
1	01/2568	772	13,132.68	2,049.27	11,600.00	1,532.67	
2	02/2568	792	13,474.21	341.54	12,450.00	1,024.21	
3	03/2568	743	12,637.43	(836.78)	13,425.00	(787.57)	
4	04/2568	797	13,559.60	922.17	12,250.00	1,309.60	
5	05/2568	704	11,971.42	(1,588.18)	13,000.00	(1,028.58)	
6	06/2568	725	12,312.96	341.54	14,000.00	(1,687.04)	
7	07/2568	933	15,882.10	3,569.14	16,075.00	(192.90)	
8	08/2568	803	13,662.06	(2,220.04)	14,500.00	(837.94)	
9	09/2568	773	13,149.74	(512.32)	14,950.00	(1,800.26)	
10	10/2568	776	13,200.98	51.24	16,275.00	(3,074.02)	
11	11/2568	776	13,200.98	-	15,750.00	(2,549.02)	
12	12/2568	778	13,235.13	34.15	15,075.00	(1,839.87)	
รวม		9,371	159,419.28				

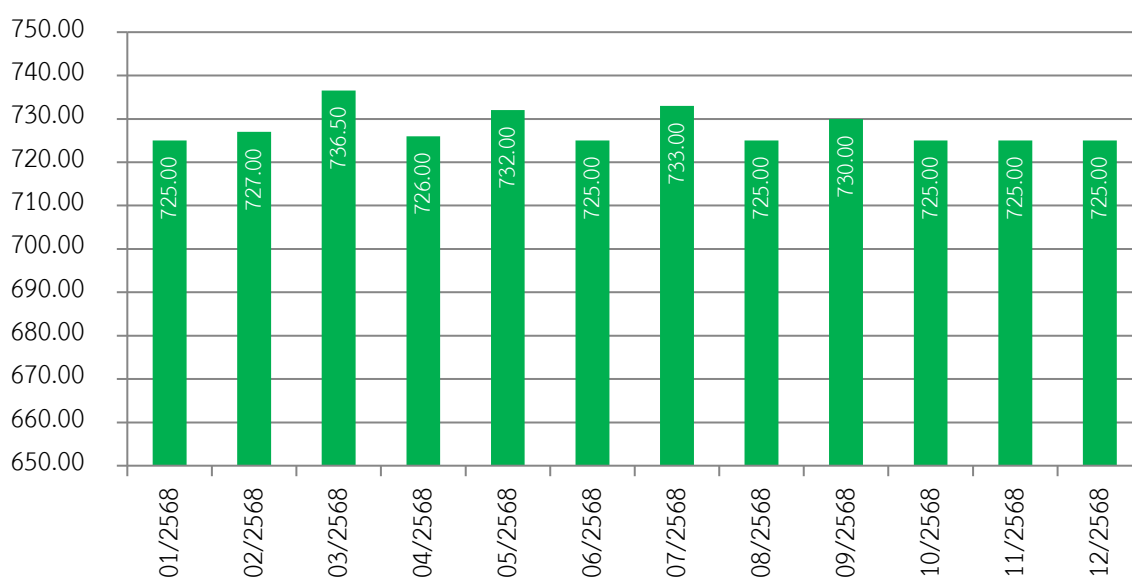


## ตารางและกราฟแสดงปริมาณการใช้สาธารณูปโภคส่วนกลาง

เดือนมกราคม - ธันวาคม 2568

## ค่าโทรศัพท์

ลำดับ	เดือน	TRUE	DTAC	รวม	เพิ่ม(ลด)	หมายเหตุ
1	01/2568	102.00	623.00	725.00	(3.00)	
2	02/2568	102.00	625.00	727.00	2.00	
3	03/2568	103.50	633.00	736.50	9.50	
4	04/2568	105.00	621.00	726.00	(10.50)	
5	05/2568	102.00	630.00	732.00	6.00	
6	06/2568	102.00	623.00	725.00	(7.00)	
7	07/2568	102.00	625.00	733.00	8.00	
8	08/2568	102.00	623.00	725.00	(8.00)	
9	09/2568	105.00	625.00	730.00	5.00	
10	10/2568	102.00	623.00	725.00	(5.00)	
11	11/2568	102.00	623.00	725.00	0.00	
12	12/2568	102.00	623.00	725.00	0.00	
รวม		1,237.50	7,497.00	8,734.50		





บันทึกมิเตอร์ไฟฟ้า เดือนกรกฎาคม 2568

Division	Villecon - ENG
Code	ENG 004
Date	25 ก.พ. 53



Main Electricity Meter Daily Record

แบบฟอร์มรายงานการจดบันทึกมิเตอร์ไฟฟ้ารายวันประจำเดือน

Meter No. / เครื่องวัดเลขที่ .....

Month ( เดือน ) / Year ( ปี )

...07 / 68.....

Building / อาคาร

ไทด์ดีลักซ์

วันที่ Date / วันที่	เวลา Time / เวลา	Energy / พลังงานไฟฟ้า ( kWh )		Max. Kilowatt Demand พลังงานไฟฟ้าสูงสุด				Max. KiloVAR Demand กำลังไฟฟ้ารีแอคทีฟสูงสุด	Recorded By บันทึกโดย	Checked By Tech Sup. หัวหน้าช่าง
		Multiplier / ตัวคูณ .....		Multiplier / ตัวคูณ .....				Multiplier / ตัวคูณ .....		
		Current Reading การอ่านปัจจุบัน	Consumption Units จำนวนหน่วยที่ใช้	On-Peak (18:30-21:30)	Partial Peak (08:00-18:30)	Off-Peak (21:30-08:00)				
30/6	8:00	3805	2						อ.อ.อ.	
1	9:00	3806	1						อ.อ.อ.	
2	10:00	3808	2						อ.อ.อ.	
3	11:00	3810	2						อ.อ.อ.	
4	12:00	3811	1						อ.อ.อ.	
5	13:00	3813	2						อ.อ.อ.	
6	14:00	3815	2						อ.อ.อ.	
7	15:00	3817	2						อ.อ.อ.	
8	16:00	3819	2						อ.อ.อ.	
9	17:00	3821	2						อ.อ.อ.	
10	18:00	3822	1						อ.อ.อ.	
11	19:00	3824	2						อ.อ.อ.	
12	20:00	3826	2						อ.อ.อ.	
13	21:00	3829	3						อ.อ.อ.	
14	22:00	3830	1						อ.อ.อ.	
15	23:00	3831	1						อ.อ.อ.	
16	0:00	3833	2						อ.อ.อ.	
17	1:00	3835	2						อ.อ.อ.	
18	2:00	3837	2						อ.อ.อ.	
19	3:00	3839	2						อ.อ.อ.	
20	4:00	3840	1						อ.อ.อ.	
21	5:00	3842	2						อ.อ.อ.	
22	6:00	3844	2						อ.อ.อ.	
23	7:00	3846	2						อ.อ.อ.	
24	8:00	3848	2						อ.อ.อ.	
25	9:00	3849	1						อ.อ.อ.	
26	10:00	3851	2						อ.อ.อ.	
27	11:00	3852	2						อ.อ.อ.	
28	12:00	3855	2						อ.อ.อ.	
29	13:00	3857	2						อ.อ.อ.	
30	14:00	3858	1						อ.อ.อ.	
31	15:00	3860	2						อ.อ.อ.	
รวม		Max. KW	Max. VAR						This Month / เดือนปัจจุบัน	
									Last Month / เดือนที่ผ่านมา	

Verified by / ทวนสอบโดย  
Signature/ลายเซ็น  
Date/วันที่

Building Manager/ผู้จัดการอาคาร

( \* ) Please Mark N/A if not applicable / กรุณาใส่ N/A ถ้าไม่มีข้อมูล

Suggestion / ข้อเสนอแนะ

บันทึกมิเตอร์น้ำประปา เดือนกรกฎาคม 2568

Division	Villecon - ENG
Code	ENG 007
Date	25 ก.พ.53



Main City Water Meter Daily Record

แบบฟอร์มรายงานการจดบันทึกมิเตอร์น้ำประปาประจำวันประจำเดือน

Meter No. / หมายเลขมาตร.....

Month ( เดือน ) / Year ( ปี )

....07/68.....

Building / อาคาร

ไทด์ดีลักซ์

Date	Time	Current Reading	Consumption Units	Recorded By	Checked By Tech. Sup.
วันที่	เวลา	การอ่านปัจจุบัน	จำนวนหน่วยที่ใช้	บันทึกโดย	ตรวจสอบโดย หัวหน้าช่าง
30/6	8.00	25164	16	กิตติกร	
1	8.00	25186	22	กมลกร	
2	8.00	25209	23	กมลกร	
3	8.00	25248	39	กมลกร	
4	8.00	25271	23	กมลกร	
5	8.00	25293	22	กมลกร	
6	8.00	25316	23	กมลกร	
7	8.00	25340	24	กมลกร	
8	8.00	25364	24	กมลกร	
9	8.00	25409	41	ไพ	
10	8.00	25432	23	กมลกร	
11	8.00	25455	23	กิตติกร	
12	8.00	25478	23	กิตติกร	
13	8.00	25501	23		
14	8.00	25524	23	กิตติกร	
15	8.00	25570	46	กิตติกร	
16	8.00	25594	24	กิตติกร	
17	8.00	25617	23	กิตติกร	
18	8.00	25639	22	กิตติกร	
19	8.00	25662	23	กมลกร	
20	8.00	25685	23	กมลกร	
21	8.00	25770	45	กมลกร	
22	8.00	25763	23	กมลกร	
23	8.00	25776	23	กมลกร	
24	8.00	25799	23	กิตติกร	
25	8.00	25822	23	กิตติกร	
26	8.00	25845	23	กิตติกร	
27	8.00	25868	23	กมลกร	
28	8.00	25890	22	กิตติกร	
29	8.00	25935	45	กมลกร	
30	8.00	25958	23	กิตติกร	
31	8.00	25980	22	กิตติกร	
		Total		⇨ This Month / เดือนปัจจุบัน ⇨ Last Month / เดือนที่ผ่านมา	

Verified by / ทวนสอบโดย

Signature/ลายเซ็น

Date/วันที่


Building Manager/ผู้จัดการอาคาร

Suggestion / ข้อเสนอแนะ

(\*) Please Mark N/A if not applicable / กรุณาใส่ N/A ถ้าไม่มีข้อมูล



บันทึกการตรวจเช็คระบบไฟฟ้า เดือนกรกฎาคม 2568

			บันทึกการตรวจเช็คห้องเครื่องจักร ห้อง MDB						ENG-VC	
			หน่วยงาน ไร่ดีดีลักซ์						ประจำเดือน กรกฎาคม 68	
วันที่	กะเช้า (A)		เวลา	กะบ่าย (B)		เวลา	กะดึก (C)		เวลา	หมายเหตุ
	ปกติ	ผิดปกติ	ลายเซ็น	ปกติ	ผิดปกติ	ลายเซ็น	ปกติ	ผิดปกติ	ลายเซ็น	
1	✓	ปกติ	ผิดปกติ	7:00	ปกติ	ผิดปกติ	✓	ปกติ	ผิดปกติ	น.ว. 5.00
2	✓	ปกติ	ผิดปกติ	8:00	ปกติ	ผิดปกติ	✓	ปกติ	ผิดปกติ	น.ว. 5.00
3	✓	ปกติ	ผิดปกติ	9:00	ปกติ	ผิดปกติ	✓	ปกติ	ผิดปกติ	น.ว. 5.00
4	✓	ปกติ	ผิดปกติ	10:00	ปกติ	ผิดปกติ	✓	ปกติ	ผิดปกติ	น.ว. 5.00
5	✓	ปกติ	ผิดปกติ	11:00	ปกติ	ผิดปกติ	✓	ปกติ	ผิดปกติ	น.ว. 5.00
6	✓	ปกติ	ผิดปกติ	12:00	ปกติ	ผิดปกติ	✓	ปกติ	ผิดปกติ	น.ว. 5.00
7	✓	ปกติ	ผิดปกติ	13:00	ปกติ	ผิดปกติ	✓	ปกติ	ผิดปกติ	น.ว. 5.00
8	✓	ปกติ	ผิดปกติ	14:00	ปกติ	ผิดปกติ	✓	ปกติ	ผิดปกติ	น.ว. 5.00
9	✓	ปกติ	ผิดปกติ	15:00	ปกติ	ผิดปกติ	✓	ปกติ	ผิดปกติ	น.ว. 5.00
10	✓	ปกติ	ผิดปกติ	16:00	ปกติ	ผิดปกติ	✓	ปกติ	ผิดปกติ	น.ว. 5.00
11	✓	ปกติ	ผิดปกติ	17:00	ปกติ	ผิดปกติ	✓	ปกติ	ผิดปกติ	น.ว. 5.00
12	✓	ปกติ	ผิดปกติ	18:00	ปกติ	ผิดปกติ	✓	ปกติ	ผิดปกติ	น.ว. 5.00
13		ปกติ	ผิดปกติ		ปกติ	ผิดปกติ	✓	ปกติ	ผิดปกติ	น.ว. 5.00
14	✓	ปกติ	ผิดปกติ	19:00	ปกติ	ผิดปกติ	✓	ปกติ	ผิดปกติ	น.ว. 5.00
15		ปกติ	ผิดปกติ		ปกติ	ผิดปกติ	✓	ปกติ	ผิดปกติ	น.ว. 5.00
16	✓	ปกติ	ผิดปกติ	20:00	ปกติ	ผิดปกติ	✓	ปกติ	ผิดปกติ	น.ว. 5.00
17	✓	ปกติ	ผิดปกติ	21:00	ปกติ	ผิดปกติ	✓	ปกติ	ผิดปกติ	น.ว. 5.00
18	✓	ปกติ	ผิดปกติ	22:00	ปกติ	ผิดปกติ	✓	ปกติ	ผิดปกติ	น.ว. 5.00
19	✓	ปกติ	ผิดปกติ	23:00	ปกติ	ผิดปกติ	✓	ปกติ	ผิดปกติ	น.ว. 5.00
20	✓	ปกติ	ผิดปกติ	00:00	ปกติ	ผิดปกติ	✓	ปกติ	ผิดปกติ	น.ว. 5.00
21	✓	ปกติ	ผิดปกติ	01:00	ปกติ	ผิดปกติ	✓	ปกติ	ผิดปกติ	น.ว. 5.00
22	✓	ปกติ	ผิดปกติ	02:00	ปกติ	ผิดปกติ	✓	ปกติ	ผิดปกติ	น.ว. 5.00
23	✓	ปกติ	ผิดปกติ	03:00	ปกติ	ผิดปกติ	✓	ปกติ	ผิดปกติ	น.ว. 5.00
24	✓	ปกติ	ผิดปกติ	04:00	ปกติ	ผิดปกติ	✓	ปกติ	ผิดปกติ	น.ว. 5.00
25	✓	ปกติ	ผิดปกติ	05:00	ปกติ	ผิดปกติ	✓	ปกติ	ผิดปกติ	น.ว. 5.00
26	✓	ปกติ	ผิดปกติ	06:00	ปกติ	ผิดปกติ	✓	ปกติ	ผิดปกติ	น.ว. 5.00
27	✓	ปกติ	ผิดปกติ	07:00	ปกติ	ผิดปกติ	✓	ปกติ	ผิดปกติ	น.ว. 5.00
28	✓	ปกติ	ผิดปกติ	08:00	ปกติ	ผิดปกติ	✓	ปกติ	ผิดปกติ	น.ว. 5.00
29	✓	ปกติ	ผิดปกติ	09:00	ปกติ	ผิดปกติ	✓	ปกติ	ผิดปกติ	น.ว. 5.00
30	✓	ปกติ	ผิดปกติ	10:00	ปกติ	ผิดปกติ	✓	ปกติ	ผิดปกติ	น.ว. 5.00
31	✓	ปกติ	ผิดปกติ	11:00	ปกติ	ผิดปกติ	✓	ปกติ	ผิดปกติ	น.ว. 5.00

หมายเหตุ 1. หากพบการทำงานของระบบทำงานผิดปกติให้แก้ไขเบื้องต้น ถ้าหากเป็นกรณีที่สามารถแก้ไขได้  
2. หากแก้ไขแล้วระบบการทำงานยังผิดปกติอยู่ ให้แจ้งทางหัวหน้าช่าง ให้ช่างประสานงานเพื่อดำเนินการแก้ไขเร่งด่วน

บันทึกมิเตอร์ไฟฟ้า เดือนสิงหาคม 2568

Division	Villecon - ENG
Code	ENG 004
Date	25 ก.พ. 53



Main Electricity Meter Daily Record

แบบฟอร์มรายงานการจดบันทึกมิเตอร์ไฟฟ้ารายวันประจำเดือน

Meter No. / เครื่องวัดเลขที่ .....

Month ( เดือน ) / Year ( ปี )

...08 /.68.....

Building / อาคาร

ไทด์ดีลักซ์

Date / วันที่	Time / เวลา	Energy / พลังงานไฟฟ้า ( kWh )		Max. Kilowatt Demand				Max. KiloVAR Demand	Recorded By	Checked By
		Multiplier / ตัวคูณ .....		พลังงานไฟฟ้าสูงสุด				กำลังไฟฟ้ารีแอกทีฟสูงสุด		
		Current Reading	Consumption Units	Multiplier / ตัวคูณ .....				Multiplier / ตัวคูณ .....		
		การอ่านปัจจุบัน	จำนวนหน่วยที่ใช้	Peak On-Peak (18:30-21:30)	Partial Peak (08:00-18:30)	Off-Peak (21:30-08:00)			บันทึกโดย	Tech Sup. หัวหน้าช่าง
31/7	8.00	3860	2						วิภาสิริ	
1	8.00	3862	2						วิภาสิริ	
2	8.00	3864	2						วิภาสิริ	
3	9.00	3865	2						วิภาสิริ	
4	8.00	3868	2						วิภาสิริ	
5	8.00	3870	2						วิภาสิริ	
6	8.00	3872	2						วิภาสิริ	
7	8.00	3874	2						วิภาสิริ	
8	8.00	3876	2						วิภาสิริ	
9	8.00	3878	2						วิภาสิริ	
10	8.00	3880	2						วิภาสิริ	
11	8.00	3882	2						วิภาสิริ	
12	8.00	3883	1						วิภาสิริ	
13	8.00	3885	2						วิภาสิริ	
14	8.00	3887	2						วิภาสิริ	
15	8.00	3889	2						วิภาสิริ	
16	8.00	3890	1						วิภาสิริ	
17	8.00	3892	2						วิภาสิริ	
18	8.00	3894	2						วิภาสิริ	
19	8.00	3896	2						วิภาสิริ	
20	8.00	3897	1						วิภาสิริ	
21	8.00	3899	2						วิภาสิริ	
22	8.00	3901	2						วิภาสิริ	
23	8.00	3903	2						วิภาสิริ	
24	8.00	3904	1						วิภาสิริ	
25	8.00	3906	2						วิภาสิริ	
26	8.00	3908	2						วิภาสิริ	
27	8.00	3910	2						วิภาสิริ	
28	8.00	3911	1						วิภาสิริ	
29	8.00	3913	2						วิภาสิริ	
30	8.00	3915	2						วิภาสิริ	
31	8.00	3917	2						วิภาสิริ	
<div> <div>รวม</div> <div>PT Max KW</div> <div>PT Max VAR</div> </div>								<div> <div>This Month / เดือนปัจจุบัน</div> <div>Last Month / เดือนที่ผ่านมา</div> </div>		

Verified by / ทวนสอบโดย

Signature/ลายเซ็น

Date/วันที่

Building Manager/ผู้จัดการอาคาร

Suggestion / ข้อเสนอแนะ

( \* ) Please Mark N/A if not applicable / กรุณาใส่ N/A ถ้าไม่มีข้อมูล



บันทึกมิเตอร์น้ำประปา เดือนสิงหาคม 2568

Division	Villecon - ENG
Code	ENG 007
Date	25 ก.พ. 53



Main City Water Meter Daily Record

แบบฟอร์มรายงานการจดบันทึกมิเตอร์น้ำประปาประจำวันประจำเดือน

Meter No. / หมายเลขมาตร.....

Month ( เดือน ) / Year ( ปี )

...08/68.....

Building / อาคาร

ไทดีดีลักซ์

Date	Time	Current Reading	Consumption Units	Recorded By	Checked By
วันที่	เวลา	การอ่านปัจจุบัน	จำนวนหน่วยที่ใช้	บันทึกโดย	ตรวจสอบโดย หัวหน้าช่าง
31/8	8.00	25980	22	ลพวิมล	
1	8.00	26004	24	ลพวิมล	
2	8.00	26026	22	ลพวิมล	
3	8.00	26064	38	กิตติศักดิ์	
4	8.00	26098	34	ลพวิมล	
5	8.00	26121	23	ลพวิมล	
6	8.00	26144	23	กิตติศักดิ์	
7	8.00	26166	22	กิตติศักดิ์	
8	8.00	26189	23	กิตติศักดิ์	
9	8.00	26212	23	ลพวิมล	
10	8.00	26237	25		
11	8.00	26244	7	กิตติศักดิ์	
12	8.00	26268	24	ลพวิมล	
13	8.00	26313	45	กิตติศักดิ์	
14	8.00	26335	22	กิตติศักดิ์	
15	8.00	26358	23	กิตติศักดิ์	
16	8.00	26380	22	กิตติศักดิ์	
17	8.00	26403	23	แวว	
18	8.00	26426	23	แวว	
19	8.00	26448	22	แวว	
20	8.00	26471	23	แวว	
21	8.00	26494	23	แวว	
22	8.00	26516	22	แวว	
23	8.00	26546	29	แวว	
24	8.00	26570	25	แวว	
25	8.00	26604	34	กิตติศักดิ์	
26	8.00	26630	26	ลพวิมล	
27	8.00	26653	23	ลพวิมล	
28	8.00	26675	22	กิตติศักดิ์	
29	8.00	26699	24	กิตติศักดิ์	
30	8.00	26722	23	กิตติศักดิ์	
31	8.00	26745	23	กิตติศักดิ์	
		Total		☞ This Month / เดือนปัจจุบัน ☞ Last Month / เดือนที่ผ่านมา	

Verified by / ตรวจสอบโดย


Signature/ลายเซ็น \_\_\_\_\_ Building Manager/ผู้จัดการอาคาร  
Date/วันที่ \_\_\_\_\_

Suggestion / ข้อเสนอแนะ

.....  
.....  
.....

(\*) Please Mark N/A if not applicable / กรุณาใส่ N/A ถ้าไม่มีข้อมูล

บันทึกการตรวจเช็คระบบไฟฟ้า เดือนสิงหาคม 2568

			บันทึกการตรวจเช็คห้องเครื่องจักร ห้อง MDB						ENG-VCM	
			หน่วยงาน วิทยาลัยดุสิต						ประจำเดือนสิงหาคม 68	
วันที่	กะเช้า (A)		เวลา ลายเซ็น	กะบ่าย (B)		เวลา ลายเซ็น	กะดึก (C)		เวลา ลายเซ็น	หมายเหตุ
1	ปกติ	ผิดปกติ	12.00	ปกติ	ผิดปกติ		ปกติ	ผิดปกติ	21.30	
2	ปกติ	ผิดปกติ	12.00	ปกติ	ผิดปกติ		ปกติ	ผิดปกติ	21.30	
3	ปกติ	ผิดปกติ	12.00	ปกติ	ผิดปกติ		ปกติ	ผิดปกติ	21.30	
4	ปกติ	ผิดปกติ	12.00	ปกติ	ผิดปกติ		ปกติ	ผิดปกติ	21.30	
5	ปกติ	ผิดปกติ		ปกติ	ผิดปกติ	18.00	ปกติ	ผิดปกติ	21.30	
6	ปกติ	ผิดปกติ		ปกติ	ผิดปกติ	18.00	ปกติ	ผิดปกติ	21.30	
7	ปกติ	ผิดปกติ		ปกติ	ผิดปกติ	18.00	ปกติ	ผิดปกติ	21.30	
8	ปกติ	ผิดปกติ		ปกติ	ผิดปกติ	18.00	ปกติ	ผิดปกติ	21.30	
9	ปกติ	ผิดปกติ		ปกติ	ผิดปกติ		ปกติ	ผิดปกติ	21.30	
10	ปกติ	ผิดปกติ		ปกติ	ผิดปกติ		ปกติ	ผิดปกติ	21.30	
11	ปกติ	ผิดปกติ		ปกติ	ผิดปกติ		ปกติ	ผิดปกติ	21.30	
12	ปกติ	ผิดปกติ		ปกติ	ผิดปกติ		ปกติ	ผิดปกติ	21.30	
13	ปกติ	ผิดปกติ		ปกติ	ผิดปกติ		ปกติ	ผิดปกติ	21.30	
14	ปกติ	ผิดปกติ		ปกติ	ผิดปกติ		ปกติ	ผิดปกติ	21.30	
15	ปกติ	ผิดปกติ		ปกติ	ผิดปกติ		ปกติ	ผิดปกติ	21.30	
16	ปกติ	ผิดปกติ		ปกติ	ผิดปกติ		ปกติ	ผิดปกติ	21.30	
17	ปกติ	ผิดปกติ		ปกติ	ผิดปกติ		ปกติ	ผิดปกติ	21.30	
18	ปกติ	ผิดปกติ		ปกติ	ผิดปกติ		ปกติ	ผิดปกติ	21.30	
19	ปกติ	ผิดปกติ		ปกติ	ผิดปกติ		ปกติ	ผิดปกติ	21.30	
20	ปกติ	ผิดปกติ		ปกติ	ผิดปกติ		ปกติ	ผิดปกติ	21.30	
21	ปกติ	ผิดปกติ		ปกติ	ผิดปกติ		ปกติ	ผิดปกติ	21.30	
22	ปกติ	ผิดปกติ		ปกติ	ผิดปกติ		ปกติ	ผิดปกติ	21.30	
23	ปกติ	ผิดปกติ		ปกติ	ผิดปกติ		ปกติ	ผิดปกติ	21.30	
24	ปกติ	ผิดปกติ		ปกติ	ผิดปกติ		ปกติ	ผิดปกติ	21.30	
25	ปกติ	ผิดปกติ	12.00	ปกติ	ผิดปกติ		ปกติ	ผิดปกติ	21.30	
26	ปกติ	ผิดปกติ	12.00	ปกติ	ผิดปกติ		ปกติ	ผิดปกติ	21.30	
27	ปกติ	ผิดปกติ		ปกติ	ผิดปกติ	18.00	ปกติ	ผิดปกติ	21.30	
28	ปกติ	ผิดปกติ		ปกติ	ผิดปกติ	18.00	ปกติ	ผิดปกติ	21.30	
29	ปกติ	ผิดปกติ		ปกติ	ผิดปกติ	18.00	ปกติ	ผิดปกติ	21.30	
30	ปกติ	ผิดปกติ		ปกติ	ผิดปกติ		ปกติ	ผิดปกติ	21.30	
31	ปกติ	ผิดปกติ		ปกติ	ผิดปกติ		ปกติ	ผิดปกติ	21.30	

หมายเหตุ 1. หากพบการทำงานของระบบทำงานผิดปกติให้แก้ไขเบื้องต้น ถ้าหากเป็นกรณีที่สามารถแก้ไขได้  
2. หากแก้ไขแล้วระบบการทำงานยังผิดปกติอยู่ ให้แจ้งทางหัวหน้าช่าง ให้ช่างประสานงานเพื่อดำเนินการแก้ไขเร่งด่วน



บันทึกมิเตอร์ไฟฟ้า เดือนกันยายน 2568

Division	Villecon - ENG
Code	ENG 004
Date	25 ก.พ. 53



แผ่นที่

Main Electricity Meter Daily Record

แบบฟอร์มรายงานการจดบันทึกมิเตอร์ไฟฟ้ารายวันประจำเดือน

Meter No. / เครื่องวัดเลขที่ .....

Month ( เดือน ) / Year ( ปี )

...09 / 68.....

Building / อาคาร

ไทดีดีลักซ์

Date / วันที่	Time / เวลา	Energy / พลังงานไฟฟ้า ( kWh )		Max. Kilowatt Demand				Max. KiloVAR Demand	Recorded	Checked
		Multiplier / ตัวคูณ .....		พลังงานไฟฟ้าสูงสุด				กำลังไฟฟ้รีแอคทีฟสูงสุด	By	By
		Current Reading	Consumption Units	Max On-Peak (18:30-21:30)	Partial Peak (08:00-18:30)	Off-Peak (21:30-08:00)		Multiplier / ตัวคูณ .....	บันทึกโดย	Tech Sup. หัวหน้าช่าง
		การอ่านปัจจุบัน	จำนวนหน่วยที่ใช้							
31.8.18	8.00	3917	2							
1	9.00	3919	2							
2	10.00	3921	2							
3	11.00	3923	2							
4	12.00	3925	2							
5	13.00	3926	1							
6	14.00	3928	2							
7	15.00	3930	2							
8	16.00	3932	2							
9	17.00	3934	2							
10	18.00	3935	1							
11	19.00	3937	2							
12	20.00	3939	2							
13	21.00	3940	1							
14	22.00	3942	2							
15	23.00	3944	2							
16	0.00	3946	2							
17	1.00	3948	2							
18	2.00	3949	1							
19	3.00	3951	2							
20	4.00	3953	2							
21	5.00	3954	1							
22	6.00	3956	2							
23	7.00	3958	2							
24	8.00	3960	2							
25	9.00	3962	2							
26	10.00	3964	2							
27	11.00	3966	2							
28	12.00	3967	1							
29	13.00	3969	2							
30	14.00	3971	2							
31										
รวมรวม		PT Max kW	PT Max VAR						This Month / เดือนปัจจุบัน	
									Last Month / เดือนที่ผ่านมา	

Verified by / ทวนสอบโดย

Signature/ลายเซ็น

Building Manager/ผู้จัดการอาคาร

Date/วันที่

Suggestion / ข้อเสนอแนะ

(\*) Please Mark N/A if not applicable / กรุณาใส่ N/A ถ้าไม่มีข้อมูล

บันทึกมิเตอร์น้ำประปา เดือนกันยายน 2568

Division	Villecon - ENG
Code	ENG 007
Date	25 ก.พ. 53



Main City Water Meter Daily Record

แบบฟอร์มรายงานการจดบันทึกมิเตอร์น้ำประปาประจำวันประจำเดือน

Meter No. / หมายเลขมาตร.....

Month ( เดือน ) / Year ( ปี )

....09/68.....

Building / อาคาร

ไทดีดีลักซ์

Date	Time	Current Reading	Consumption Units	Recorded By	Checked By
วันที่	เวลา	การอ่านปัจจุบัน	จำนวนหน่วยที่ใช้	บันทึกโดย	ตรวจสอบโดย หัวหน้าช่าง
31/8/68	1.00	26745	23		
1	5.00	26788	43	นฟ	
2	8.00	26802	14	นฟ	
3	8.00	26825	23	นฟ	
4	8.00	26867	42	นฟ	
5	6.00	26904	37	นฟ	
6	8.00	26916	12	นฟ	
7	8.00	26939	23	นฟ	
8	8.00	26962	23	นฟ	
9	8.00	26985	23	นฟ	
10	8.00	27008	23	นฟ	
11	8.00	27053	45	นฟ	
12	8.00	27076	23	นฟ	
13	8.00	27099	23	นฟ	
14	8.00	27121	22	นฟ	
15	8.00	27144	23	นฟ	
16	6.00	27166	22	นฟ	
17	8.00	27203	37	นฟ	
18	8.00	27234	31	นฟ	
19	8.00	27258	23	นฟ	
20	8.00	27280	22	นฟ	
21	8.00	27304	24	นฟ	
22	8.00	27326	22	นฟ	
23	8.00	27348	22	นฟ	
24	8.00	27371	23	นฟ	
25	8.00	27417	46	นฟ	
26	8.00	27440	23	นฟ	
27	8.00	27464	24	นฟ	
28	8.00	27487	23	นฟ	
29	8.00	27510	23	นฟ	
30	8.00	27523	23	นฟ	
31					
Total				☞ This Month / เดือนปัจจุบัน ☞ Last Month / เดือนที่ผ่านมา	

Verified by / ทวนสอบโดย

Signature/ลายเซ็น \_\_\_\_\_ Building Manager/ผู้จัดการอาคาร


Date/วันที่ \_\_\_\_\_

Suggestion / ข้อเสนอแนะ

(\*) Please Mark N/A if not applicable / กรุณาใส่ N/A ถ้าไม่มีข้อมูล



## บันทึกการตรวจเช็คระบบไฟฟ้า เดือนกันยายน 2568

			บันทึกการตรวจเช็คห้องเครื่องจักร ห้อง MDB						ENG-VCM		
			หน่วยงาน ไร่ดีดีอสังหาริมทรัพย์						ประจำเดือน กันยายน 68		
วันที่	กะเช้า (A)		เวลา ลายเซ็น	กะบ่าย (B)		เวลา ลายเซ็น	กะดึก (C)		เวลา ลายเซ็น	หมายเหตุ	
1	✓	ปกติ	ผิดปกติ	15.00	✓	ปกติ	ผิดปกติ	✓	ปกติ	ผิดปกติ	17.00
2		ปกติ	ผิดปกติ		✓	ปกติ	ผิดปกติ	✓	ปกติ	ผิดปกติ	17.00
3		ปกติ	ผิดปกติ		✓	ปกติ	ผิดปกติ	✓	ปกติ	ผิดปกติ	17.00
4		ปกติ	ผิดปกติ		✓	ปกติ	ผิดปกติ	✓	ปกติ	ผิดปกติ	17.00
5		ปกติ	ผิดปกติ		✓	ปกติ	ผิดปกติ	✓	ปกติ	ผิดปกติ	17.00
6		ปกติ	ผิดปกติ		✓	ปกติ	ผิดปกติ	✓	ปกติ	ผิดปกติ	17.00
7		ปกติ	ผิดปกติ		✓	ปกติ	ผิดปกติ	✓	ปกติ	ผิดปกติ	17.00
8	✓	ปกติ	ผิดปกติ	10.00	✓	ปกติ	ผิดปกติ	✓	ปกติ	ผิดปกติ	17.00
9		ปกติ	ผิดปกติ		✓	ปกติ	ผิดปกติ	✓	ปกติ	ผิดปกติ	17.00
10		ปกติ	ผิดปกติ		✓	ปกติ	ผิดปกติ	✓	ปกติ	ผิดปกติ	17.00
11		ปกติ	ผิดปกติ		✓	ปกติ	ผิดปกติ	✓	ปกติ	ผิดปกติ	17.00
12		ปกติ	ผิดปกติ		✓	ปกติ	ผิดปกติ	✓	ปกติ	ผิดปกติ	17.00
13		ปกติ	ผิดปกติ		✓	ปกติ	ผิดปกติ	✓	ปกติ	ผิดปกติ	17.00
14		ปกติ	ผิดปกติ		✓	ปกติ	ผิดปกติ	✓	ปกติ	ผิดปกติ	17.00
15	✓	ปกติ	ผิดปกติ	10.00	✓	ปกติ	ผิดปกติ	✓	ปกติ	ผิดปกติ	17.00
16		ปกติ	ผิดปกติ		✓	ปกติ	ผิดปกติ	✓	ปกติ	ผิดปกติ	17.00
17		ปกติ	ผิดปกติ		✓	ปกติ	ผิดปกติ	✓	ปกติ	ผิดปกติ	17.00
18		ปกติ	ผิดปกติ		✓	ปกติ	ผิดปกติ	✓	ปกติ	ผิดปกติ	17.00
19		ปกติ	ผิดปกติ		✓	ปกติ	ผิดปกติ	✓	ปกติ	ผิดปกติ	17.00
20		ปกติ	ผิดปกติ		✓	ปกติ	ผิดปกติ	✓	ปกติ	ผิดปกติ	17.00
21		ปกติ	ผิดปกติ		✓	ปกติ	ผิดปกติ	✓	ปกติ	ผิดปกติ	17.00
22	✓	ปกติ	ผิดปกติ	12.00	✓	ปกติ	ผิดปกติ	✓	ปกติ	ผิดปกติ	17.00
23	✓	ปกติ	ผิดปกติ	15.00	✓	ปกติ	ผิดปกติ	✓	ปกติ	ผิดปกติ	17.00
24	✓	ปกติ	ผิดปกติ	10.00	✓	ปกติ	ผิดปกติ	✓	ปกติ	ผิดปกติ	17.00
25		ปกติ	ผิดปกติ		✓	ปกติ	ผิดปกติ	✓	ปกติ	ผิดปกติ	17.00
26		ปกติ	ผิดปกติ		✓	ปกติ	ผิดปกติ	✓	ปกติ	ผิดปกติ	17.00
27		ปกติ	ผิดปกติ		✓	ปกติ	ผิดปกติ	✓	ปกติ	ผิดปกติ	17.00
28		ปกติ	ผิดปกติ		✓	ปกติ	ผิดปกติ	✓	ปกติ	ผิดปกติ	17.00
29	✓	ปกติ	ผิดปกติ	10.00	✓	ปกติ	ผิดปกติ	✓	ปกติ	ผิดปกติ	17.00
30		ปกติ	ผิดปกติ		✓	ปกติ	ผิดปกติ	✓	ปกติ	ผิดปกติ	17.00
31		ปกติ	ผิดปกติ		✓	ปกติ	ผิดปกติ	✓	ปกติ	ผิดปกติ	17.00

หมายเหตุ 1. หากพบการทำงานของระบบทำงานผิดปกติให้แก้ไขเบื้องต้น ถ้าหากเป็นกรณีที่สามารรถแก้ไขได้  
2. หากแก้ไขแล้วระบบการทำงานยังผิดปกติอยู่ ให้แจ้งทางหัวหน้าช่าง ให้ช่างประสานงานเพื่อดำเนินการแก้ไขเร่งด่วน

บันทึกมิเตอร์ไฟฟ้า เดือนตุลาคม 2568

Division	Villecon - ENG
Code	ENG 004
Date	25 ก.พ. 53



Main Electricity Meter Daily Record

แบบฟอร์มรายงานการจดบันทึกมิเตอร์ไฟฟ้ารายวันประจำเดือน

Meter No. / เครื่องวัดเลขที่ .....

Month ( เดือน ) / Year ( ปี )

... 10 / 68 .....

Building / อาคาร

ไทด์ดีลักซ์

Date / วันที่	Time / เวลา	Energy / พลังงานไฟฟ้า ( kWh )	Max. Kilowatt Demand					Max. KiloVAR Demand	Recorded	Checked
		Multiplier / ตัวคูณ .....	พลังงานไฟฟ้าสูงสุด					กำลังไฟฟ้ารีแอคทีฟสูงสุด	By	By
			Multiplier / ตัวคูณ .....							
			Current Reading	Consumption Units	On-Peak	Partial Peak	Off-Peak			
		การอ่านปัจจุบัน	จำนวนหน่วยที่ใช้	18:30-21:30	08:00-18:30	21:30-08:00	หัวหน้าช่าง			
30/9	8:00	3971	2							
1	8:00	3973	2							
2	8:00	3975	2							
3	8:00	3977	2							
4	8:00	3979	2							
5	8:00	3980	1							
6	8:00	3982	2							
7	8:00	3984	2							
8	8:00	3986	2							
9	8:00	3988	2							
10	8:00	3990	2							
11	8:00	3991	1							
12	8:00	3993	2							
13	8:00	3995	2							
14	8:00	3996	1							
15	8:00	3998	2							
16	8:00	4000	2							
17	8:00	4001	1							
18	8:00	4002	2							
19	8:00	4005	2							
20	8:00	4007	2							
21	8:00	4009	2							
22	8:00	4011	2							
23	8:00	4013	2							
24	8:00	4014	1							
25	8:00	4016	2							
26	8:00	4018	2							
27	8:00	4020	2							
28	8:00	4021	1							
29	8:00	4023	2							
30	8:00	4025	2							
31	8:00	4026	2							
พลังงาน		Pr Max kW	Pr Max VARh					➔ This Month / เดือนปัจจุบัน		
								➔ Last Month / เดือนที่ผ่านมา		



บันทึกมิเตอร์น้ำประปา เดือนตุลาคม 2568

Division	Villecon - ENG
Code	ENG 007
Date	25 ก.พ. 53



Main City Water Meter Daily Record

แบบฟอร์มรายงานการจดบันทึกมิเตอร์น้ำประปาประจำวันประจำเดือน

Meter No. / หมายเลขมาตร.....

Month ( เดือน ) / Year ( ปี )

....10/68.....

Building / อาคาร

ไทดีดีลักซ์

Date วันที่	Time เวลา	Current Reading การอ่านปัจจุบัน	Consumption Units จำนวนหน่วยที่ใช้	Recorded By บันทึกโดย	Checked By Tech. Sup. ตรวจสอบโดย หัวหน้าช่าง
30/9/68	8.00	27533	25		
1	8.00	27565	22	1WS	
2	8.00	27601	46	1WS	
3	8.00	27624	23	1WS	
4	8.00	27648	23	1WS	
5	8.00	27670	22	1WS	
6	8.00	27692	22	1WS	
7	8.00	27715	23	กิตติศักดิ์	
8	8.00	27738	23	กิตติศักดิ์	
9	8.00	27761	23	กิตติศักดิ์	
10	8.00	27789	28	กิตติศักดิ์	
11	8.00	27829	40	กิตติศักดิ์	
12	8.00	27852	23	กิตติศักดิ์	
13	8.00	27872	20	กิตติศักดิ์	
14	8.00	27895	23	1WS	
15	8.00	27921	36	1WS	
16	8.00	27953	22	1WS	
17	8.00	27975	22	กิตติศักดิ์	
18	8.00	27998	23	1WS	
19	8.00	28021	23	1WS	
20	8.00	28044	22	กิตติศักดิ์	
21	8.00	28067	23	กิตติศักดิ์	
22	8.00	28090	23	กิตติศักดิ์	
23	8.00	28126	36	กิตติศักดิ์	
24	8.00	28149	23	กิตติศักดิ์	
25	8.00	28172	23	กิตติศักดิ์	
26	8.00	28195	23	กิตติศักดิ์	
27	8.00	28228	23	กิตติศักดิ์	
28	8.00	28241	23	1WS	
29	8.00	28263	22	1WS	
30	8.00	28288	25	1WS	
31	8.00	28322	44	1WS	
Total				⇨ This Month / เดือนปัจจุบัน ⇨ Last Month / เดือนที่ผ่านมา	

Verified by / ทวนสอบโดย

Signature/ลายเซ็น


Building Manager/ผู้จัดการอาคาร

Date/วันที่

Suggestion / ข้อเสนอแนะ

(\*) Please Mark N/A if not applicable / กรุณาใส่ N/A ถ้าไม่มีข้อมูล

บันทึกการตรวจเช็คระบบไฟฟ้า เดือนตุลาคม 2568

			บันทึกการตรวจเช็คห้องเครื่องจักร ห้อง MDB						ENG-VCN	
			หน่วยงาน ไร่ดีอีส์						ประจำเดือน ตุลาคม 68	
วันที่	กะเช้า (A)		เวลา ลายเซ็น	กะบ่าย (B)		เวลา ลายเซ็น	กะดึก (C)		เวลา ลายเซ็น	หมายเหตุ
1	ปกติ	ผิดปกติ		ปกติ	ผิดปกติ	13.00	ปกติ	ผิดปกติ	22.00	
2	ปกติ	ผิดปกติ		ปกติ	ผิดปกติ	14.00	ปกติ	ผิดปกติ	22.00	
3	ปกติ	ผิดปกติ		ปกติ	ผิดปกติ	14.00	ปกติ	ผิดปกติ	22.00	
4	ปกติ	ผิดปกติ		ปกติ	ผิดปกติ		ปกติ	ผิดปกติ	22.00	
5	ปกติ	ผิดปกติ		ปกติ	ผิดปกติ		ปกติ	ผิดปกติ	22.00	
6	ปกติ	ผิดปกติ	15.00	ปกติ	ผิดปกติ		ปกติ	ผิดปกติ	22.00	
7	ปกติ	ผิดปกติ		ปกติ	ผิดปกติ	17.00	ปกติ	ผิดปกติ	22.00	
8	ปกติ	ผิดปกติ		ปกติ	ผิดปกติ	21.00	ปกติ	ผิดปกติ	22.00	
9	ปกติ	ผิดปกติ		ปกติ	ผิดปกติ	15.00	ปกติ	ผิดปกติ	22.00	
10	ปกติ	ผิดปกติ		ปกติ	ผิดปกติ	16.00	ปกติ	ผิดปกติ	22.00	
11	ปกติ	ผิดปกติ		ปกติ	ผิดปกติ		ปกติ	ผิดปกติ	22.00	
12	ปกติ	ผิดปกติ		ปกติ	ผิดปกติ		ปกติ	ผิดปกติ	22.00	
13	ปกติ	ผิดปกติ	10.00	ปกติ	ผิดปกติ		ปกติ	ผิดปกติ	22.00	
14	ปกติ	ผิดปกติ		ปกติ	ผิดปกติ	14.00	ปกติ	ผิดปกติ	22.00	
15	ปกติ	ผิดปกติ		ปกติ	ผิดปกติ	18.00	ปกติ	ผิดปกติ	22.00	
16	ปกติ	ผิดปกติ		ปกติ	ผิดปกติ	17.00	ปกติ	ผิดปกติ	22.00	
17	ปกติ	ผิดปกติ	11.00	ปกติ	ผิดปกติ		ปกติ	ผิดปกติ	22.00	
18	ปกติ	ผิดปกติ		ปกติ	ผิดปกติ		ปกติ	ผิดปกติ	22.00	
19	ปกติ	ผิดปกติ		ปกติ	ผิดปกติ		ปกติ	ผิดปกติ	22.00	
20	ปกติ	ผิดปกติ	12.00	ปกติ	ผิดปกติ		ปกติ	ผิดปกติ	22.00	
21	ปกติ	ผิดปกติ		ปกติ	ผิดปกติ	21.00	ปกติ	ผิดปกติ	22.00	
22	ปกติ	ผิดปกติ		ปกติ	ผิดปกติ	21.00	ปกติ	ผิดปกติ	22.00	
23	ปกติ	ผิดปกติ		ปกติ	ผิดปกติ	21.00	ปกติ	ผิดปกติ	22.00	
24	ปกติ	ผิดปกติ		ปกติ	ผิดปกติ	21.00	ปกติ	ผิดปกติ	22.00	
25	ปกติ	ผิดปกติ		ปกติ	ผิดปกติ		ปกติ	ผิดปกติ	22.00	
26	ปกติ	ผิดปกติ		ปกติ	ผิดปกติ		ปกติ	ผิดปกติ	22.00	
27	ปกติ	ผิดปกติ	10.00	ปกติ	ผิดปกติ		ปกติ	ผิดปกติ	22.00	
28	ปกติ	ผิดปกติ		ปกติ	ผิดปกติ	19.00	ปกติ	ผิดปกติ	22.00	
29	ปกติ	ผิดปกติ		ปกติ	ผิดปกติ	19.00	ปกติ	ผิดปกติ	22.00	
30	ปกติ	ผิดปกติ		ปกติ	ผิดปกติ	19.00	ปกติ	ผิดปกติ	22.00	
31	ปกติ	ผิดปกติ		ปกติ	ผิดปกติ		ปกติ	ผิดปกติ	22.00	

หมายเหตุ 1. หากพบการทำงานของระบบทำงานผิดปกติให้แก้ไขเบื้องต้น ถ้าหากเป็นกรณีที่สามารแก้ไขได้  
2. หากแก้ไขแล้วระบบการทำงานยังผิดปกติอยู่ ให้แจ้งทางหัวหน้าช่าง ให้ช่างประสานงานเพื่อดำเนินการแก้ไขเร่งด่วน



บันทึกมิเตอร์ไฟฟ้า เดือนพฤศจิกายน 2568

Division	Villecon - ENG
Code	ENG 004
Date	25 ก.พ. 53



Main Electricity Meter Daily Record

แบบฟอร์มรายงานการจดบันทึกมิเตอร์ไฟฟ้ารายวันประจำเดือน

Meter No. / เครื่องวัดเลขที่ .....

Month ( เดือน ) / Year ( ปี )

...11 / 68.....

Building / อาคาร

ไทด์ดีลักซ์

Date / วันที่	Time / เวลา	Energy / พลังงานไฟฟ้า ( kWh )		Max. Kilowatt Demand					Max. KiloVAR Demand	Recorded	Checked
		Multiplier / ตัวคูณ .....		พลังงานไฟฟ้าสูงสุด					กำลังไฟฟ้ารีแอกทีฟสูงสุด	By	By
		Current Reading การอ่านปัจจุบัน	Consumption Units จำนวนหน่วยที่ใช้	ช่วง On-Peak (18.30-21.30)	ช่วง Partial Peak (08.00-18.30)	ช่วง Off-Peak (21.30-08.00)	Multiplier / ตัวคูณ .....			บันทึกโดย	Tech Sup. หัวหน้าช่าง
1	8.00	4027	2							11/	
2	8.00	4028	2							11/	
3	8.00	4030	2							11/	
4	8.00	4032	2							11/	
5	8.00	4033	2							11/	
6	8.00	4035	2							11/	
7	8.00	4036	1							11/	
8	8.00	4036	2							11/	
9	8.00	4040	2							11/	
10	8.00	4041	1							11/	
11	8.00	4046	2							11/	
12	8.00	4046	2							11/	
13	8.00	4047	2							11/	
14	8.00	4048	1							11/	
15	8.00	4050	2							11/	
16	8.00	4052	2							11/	
17	8.00	4053	1							11/	
18	8.00	4055	2							11/	
19	8.00	4057	2							11/	
20	8.00	4058	2							11/	
21	8.00	4060	2							11/	
22	8.00	4061	2							11/	
23	8.00	4062	1							11/	
24	8.00	4064	2							11/	
25	8.00	4065	1							11/	
26	8.00	4067	2							11/	
27	8.00	4068	1							11/	
28	8.00	4070	2							11/	
29	8.00	4071	1							11/	
30	8.00	4072	1							11/	
31	8.00	4074	2							11/	
		รวม	Max. KW	Max. VAR							☞ This Month / เดือนปัจจุบัน
											☞ Last Month / เดือนที่ผ่านมา

Verified by / ทวนสอบโดย

Signature/ลายเซ็น

Building Manager/ผู้จัดการอาคาร

Date/วันที่

(\* ) Please Mark N/A if not applicable / กรุณาใส่ N/A ถ้าไม่มีข้อมูล

Suggestion / ข้อเสนอแนะ

บันทึกมิเตอร์น้ำประปา เดือนพฤศจิกายน 2568

Division	Villecon - ENG
Code	ENG 007
Date	25 ก.พ. 53



Main City Water Meter Daily Record

แบบฟอร์มรายงานการจดบันทึกมิเตอร์น้ำประปารายวันประจำเดือน

Meter No. / หมายเลขมาตร.....

Month ( เดือน ) / Year ( ปี )

....11/68.....

Building / อาคาร

ไทด์ดีลักซ์

Date วันที่	Time เวลา	Current Reading การอ่านปัจจุบัน	Consumption Units จำนวนหน่วยที่ใช้	Recorded By บันทึกโดย	Checked By Tech. Sup. ตรวจสอบโดย หัวหน้าช่าง
31/10	8.00	28222	44	11/5	
1	8.00	28255	33	กิตติกร	
2	8.00	28377	22	กิตติกร	
3	8.00	28400	23	กิตติกร	
4	8.00	28423	23	กิตติกร	
5	8.00	28446	23	กิตติกร	
6	8.00	28468	22	11/5	
7	8.00	28491	23	11/5	
8	8.00	28514	23	กิตติกร	
9	8.00	28537	23	กิตติกร	
10	8.00	28560	23	กิตติกร	
11	8.00	28583	23	11/5	
12	8.00	28606	22	กิตติกร	
13	8.00	28628	23	กิตติกร	
14	8.00	28651	23	11/5	
15	8.00	28674	23	11/5	
16	8.00	28697	23	11/5	
17	8.00	28736	39	กิตติกร	
18	8.00	28766	30	กิตติกร	
19	8.00	28789	23	กิตติกร	
20	8.00	28812	23	กิตติกร	
21	8.00	28834	22	กิตติกร	
22	8.00	28857	23	กิตติกร	
23	8.00	28880	23	กิตติกร	
24	8.00	28902	22	กิตติกร	
25	8.00	28949	47	11/5	
26	8.00	28972	23	11/5	
27	8.00	28994	22	11/5	
28	8.00	29018	24	11/5	
29	8.00	29041	23	11/5	
30	8.00	29064	23		
31					
Total				This Month / เดือนปัจจุบัน	
				Last Month / เดือนที่ผ่านมา	

Verified by / ทวนสอบโดย

Signature/ลายเซ็น

Building Manager/ผู้จัดการอาคาร

Date/วันที่

Suggestion / ข้อเสนอแนะ

(\*) Please Mark N/A if not applicable / กรุณาใส่ N/A ถ้าไม่มีข้อมูล



## บันทึกการตรวจเช็คระบบไฟฟ้า เดือนพฤศจิกายน 2568

<div><div>VilleCon</div><div>Take care of your home like ours</div><div>101 (S&amp;P) (S&amp;P) (S&amp;P)</div></div>				บันทึกการตรวจเช็คห้องเครื่องจักร ห้อง MDB										ENG-VCM			
หน่วยงาน 101 ดีอีเอส																ประจำเดือน พฤศจิกายน 68	
วันที่	กะเช้า			เวลา	กะบ่าย			เวลา	กะดึก			เวลา	หมายเหตุ				
	(A)			ลายเซ็น	(B)			ลายเซ็น	(C)			ลายเซ็น					
1		ปกติ	ผิดปกติ			ปกติ	ผิดปกติ			ปกติ	ผิดปกติ	21.30					
2		ปกติ	ผิดปกติ			ปกติ	ผิดปกติ			ปกติ	ผิดปกติ	22.30					
3		ปกติ	ผิดปกติ			ปกติ	ผิดปกติ			ปกติ	ผิดปกติ	23.30					
4	✓	ปกติ	ผิดปกติ	10.00		ปกติ	ผิดปกติ			ปกติ	ผิดปกติ	24.30					
5		ปกติ	ผิดปกติ			ปกติ	ผิดปกติ			ปกติ	ผิดปกติ	25.30					
6		ปกติ	ผิดปกติ			ปกติ	ผิดปกติ			ปกติ	ผิดปกติ	26.30					
7		ปกติ	ผิดปกติ			ปกติ	ผิดปกติ			ปกติ	ผิดปกติ	27.30					
8	✓	ปกติ	ผิดปกติ	10.00		ปกติ	ผิดปกติ			ปกติ	ผิดปกติ	28.30					
9	✓	ปกติ	ผิดปกติ	10.00		ปกติ	ผิดปกติ			ปกติ	ผิดปกติ	29.30					
10	✓	ปกติ	ผิดปกติ	10.00		ปกติ	ผิดปกติ			ปกติ	ผิดปกติ	30.30					
11		ปกติ	ผิดปกติ			ปกติ	ผิดปกติ			ปกติ	ผิดปกติ	31.30					
12		ปกติ	ผิดปกติ		✓	ปกติ	ผิดปกติ	21.00		ปกติ	ผิดปกติ	32.30					
13		ปกติ	ผิดปกติ			ปกติ	ผิดปกติ			ปกติ	ผิดปกติ	33.30					
14		ปกติ	ผิดปกติ			ปกติ	ผิดปกติ			ปกติ	ผิดปกติ	34.30					
15		ปกติ	ผิดปกติ			ปกติ	ผิดปกติ			ปกติ	ผิดปกติ	35.30					
16		ปกติ	ผิดปกติ			ปกติ	ผิดปกติ			ปกติ	ผิดปกติ	36.30					
17		ปกติ	ผิดปกติ			ปกติ	ผิดปกติ			ปกติ	ผิดปกติ	37.30					
18	✓	ปกติ	ผิดปกติ	11.00		ปกติ	ผิดปกติ			ปกติ	ผิดปกติ	38.30					
19		ปกติ	ผิดปกติ		✓	ปกติ	ผิดปกติ	26.00		ปกติ	ผิดปกติ	39.30					
20		ปกติ	ผิดปกติ		✓	ปกติ	ผิดปกติ	8.00		ปกติ	ผิดปกติ	40.30					
21		ปกติ	ผิดปกติ		✓	ปกติ	ผิดปกติ	10.00		ปกติ	ผิดปกติ	41.30					
22		ปกติ	ผิดปกติ		✓	ปกติ	ผิดปกติ	15.00		ปกติ	ผิดปกติ	42.30					
23		ปกติ	ผิดปกติ			ปกติ	ผิดปกติ			ปกติ	ผิดปกติ	43.30					
24	✓	ปกติ	ผิดปกติ	10.00		ปกติ	ผิดปกติ			ปกติ	ผิดปกติ						
25		ปกติ	ผิดปกติ		✓	ปกติ	ผิดปกติ	14.00		ปกติ	ผิดปกติ						
26		ปกติ	ผิดปกติ		✓	ปกติ	ผิดปกติ	15.00		ปกติ	ผิดปกติ						
27		ปกติ	ผิดปกติ		✓	ปกติ	ผิดปกติ	16.00		ปกติ	ผิดปกติ						
28		ปกติ	ผิดปกติ		✓	ปกติ	ผิดปกติ	17.00		ปกติ	ผิดปกติ						
29		ปกติ	ผิดปกติ			ปกติ	ผิดปกติ			ปกติ	ผิดปกติ						
30		ปกติ	ผิดปกติ			ปกติ	ผิดปกติ			ปกติ	ผิดปกติ						
31		ปกติ	ผิดปกติ			ปกติ	ผิดปกติ			ปกติ	ผิดปกติ						
หมายเหตุ 1. หากพบการทำงานของระบบทำงานผิดปกติให้แก้ไขเบื้องต้น ถ้าหากเป็นกรณีที่สามารถแก้ไขได้																	
2. หากแก้ไขแล้วระบบการทำงานยังผิดปกติอยู่ ให้แจ้งทางหัวหน้าช่าง ให้ช่างประสานงานเพื่อดำเนินการแก้ไขเร่งด่วน																	

บันทึกมิเตอร์ไฟฟ้า เดือนธันวาคม 2568

Division	Villecon - ENG
Code	ENG 004
Date	25 ธ.พ. 63



Main Electricity Meter Daily Record

แบบฟอร์มรายงานการจดบันทึกมิเตอร์ไฟฟ้ารายวันประจำเดือน

Meter No. / เครื่องวัดเลขที่ .....

Month ( เดือน ) / Year ( ปี )

... 12 / 68 .....

Building / อาคาร

ไทด์ดีลักซ์

Date / วันที่	Time / เวลา	Energy / พลังงานไฟฟ้า ( kWh )		Max. Kilowatt Demand				Max. KiloVAR Demand	Recorded By	Checked By
		Multiplier / ตัวคูณ .....	Consumption Units	พลังงานไฟฟ้าสูงสุด				กำลังไฟฟ้ารีแอคทีฟสูงสุด		
				Multiplier / ตัวคูณ .....						
		Current Reading การอ่านปัจจุบัน	จำนวนหน่วยที่ใช้	On-Peak (18:30-21:30)	Partial Peak (08:00-18:30)	Off-Peak (21:30-08:00)	Multiplier / ตัวคูณ .....	บันทึกโดย	Tech Sup. หัวหน้าช่าง	
1	8.00	4074	2					1/		
2	8.00	4075	1					กิตติศักดิ์		
3	8.00	4076	1					วิมลรัตน์		
4	8.00	4078	2					กิตติศักดิ์		
5	8.00	4080	2					กิตติศักดิ์		
6	8.00	4082	2					กิตติศักดิ์		
7	8.00	4083	1					วิมลรัตน์		
8	8.00	4085	2					วิมลรัตน์		
9	8.00	4087	2					วิมลรัตน์		
10	8.00	4088	1					1/		
11	8.00	4090	2					1/		
12	8.00	4091	1					1/		
13	8.00	4093	2					1/		
14	8.00	4094	1					1/		
15	8.00	4096	2					1/		
16	8.00	4097	1					วิมลรัตน์		
17	8.00	4099	2					กิตติศักดิ์		
18	8.00	4101	2					กิตติศักดิ์		
19	8.00	4102	1					วิมลรัตน์		
20	8.00	4104	2					วิมลรัตน์		
21	8.00	4105	1					กิตติศักดิ์		
22	8.00	4107	2					กิตติศักดิ์		
23	8.00	4109	2					กิตติศักดิ์		
24	8.00	4110	1					1/		
25	8.00	4112	2					1/		
26	8.00	4114	2					1/		
27	8.00	4115	1					1/		
28	8.00	4117	2					1/		
29	8.00	4119	1					1/		
30	8.00	4120	2					วิมลรัตน์		
31	8.00	4121	1					กิตติศักดิ์		
31	8.00	4123	2					1/		
<div> <div>สรุปรวม</div> <div>PM Max KW</div> <div>PM Max VAR</div> </div>								<div> <div>⇒ This Month / เดือนปัจจุบัน</div> <div>⇒ Last Month / เดือนที่ผ่านมา</div> </div>		

Verified by / ทวนสอบโดย

Signature/ลายเซ็น

Building Manager/ผู้จัดการอาคาร

Date/วันที่

Suggestion / ข้อเสนอแนะ

(\*) Please Mark N/A if not applicable / กรุณาใส่ N/A ถ้าไม่มีข้อมูล



บันทึกมิเตอร์น้ำประปา เดือนธันวาคม 2568

Division	Villecon - ENG
Code	ENG 007
Date	25 ก.พ. 53



Main City Water Meter Daily Record

แบบฟอร์มรายงานการจดบันทึกมิเตอร์น้ำประปารายวันประจำเดือน

Meter No. / หมายเลขมาตร.....

Month ( เดือน ) / Year ( ปี )

....12/68.....

Building / อาคาร

ไทดีดีลักซ์

Date	Time	Current Reading	Consumption Units	Recorded By	Checked By Tech. Sup.
วันที่	เวลา	การอ่านปัจจุบัน	จำนวนหน่วยที่ใช้	บันทึกโดย	ตรวจสอบโดย หัวหน้าช่าง
1	8:00	29064	23	กมลศักดิ์	
2	8:00	29100	36	กมลศักดิ์	
3	8:00	29132	32	กมลศักดิ์	
4	8:00	29155	23	กมลศักดิ์	
5	8:00	29178	23	กมลศักดิ์	
6	8:00	29200	22	กมลศักดิ์	
7	8:00	29224	24	กมลศักดิ์	
8	8:00	29247	23	กมลศักดิ์	
9	8:00	29270	23	กมลศักดิ์	
10	8:00	29315	45	กมลศักดิ์	
11	8:00	29338	23	กมลศักดิ์	
12	8:00	29362	24	กมลศักดิ์	
13	8:00	29384	22	กมลศักดิ์	
14	8:00	29407	23	กมลศักดิ์	
15	8:00	29432	25	กมลศักดิ์	
16	8:00	29455	23	กมลศักดิ์	
17	8:00	29483	28	กมลศักดิ์	
18	8:00	29523	40	กมลศักดิ์	
19	8:00	29536	13	กมลศักดิ์	
20	8:00	29559	23	กมลศักดิ์	
21	8:00	29582	23	กมลศักดิ์	
22	8:00	29605	23	กมลศักดิ์	
23	8:00	29628	23	กมลศักดิ์	
24	8:00	29650	22	กมลศักดิ์	
25	8:00	29673	23	กมลศักดิ์	
26	8:00	29696	23	กมลศักดิ์	
27	8:00	29719	23	กมลศักดิ์	
28	8:00	29742	23	กมลศักดิ์	
29	8:00	29788	46	กมลศักดิ์	
30	8:00	29810	22	กมลศักดิ์	
31	8:00	29833	23	กมลศักดิ์	
31	8:00	29855	22	กมลศักดิ์	
		Total		This Month / เดือนปัจจุบัน Last Month / เดือนที่ผ่านมา	

Verified by / ทวนสอบโดย

Signature/ลายเซ็น \_\_\_\_\_ Building Manager/ผู้จัดการอาคาร

Date/วันที่ \_\_\_\_\_

Suggestion / ข้อเสนอแนะ


(\* ) Please Mark N/A if not applicable / กรุณาใส่ N/A ถ้าไม่มีข้อมูล

บันทึกการตรวจเช็คระบบไฟฟ้า เดือนธันวาคม 2568

<div>VilleCon</div> <div>Take care of your home like we do</div> <div>Wijaya Group</div>			บันทึกการตรวจเช็คห้องเครื่องจักร ห้อง MDB						ENG-VCN			
หน่วยงาน ไรต์ตี้ค็อกซ์											ประจำเดือน ธันวาคม 68	
วันที่	กะเช้า		เวลา	กะบ่าย		เวลา	กะดึก		เวลา	หมายเหตุ		
	(A)			(B)			(C)					
1	ปกติ	ผิดปกติ	11.00	ปกติ	ผิดปกติ		ปกติ	ผิดปกติ	22.30			
2	ปกติ	ผิดปกติ		ปกติ	ผิดปกติ	21.00	ปกติ	ผิดปกติ	22.30			
3	ปกติ	ผิดปกติ		ปกติ	ผิดปกติ	21.00	ปกติ	ผิดปกติ	22.30			
4	ปกติ	ผิดปกติ		ปกติ	ผิดปกติ	20.00	ปกติ	ผิดปกติ	22.30			
5	ปกติ	ผิดปกติ		ปกติ	ผิดปกติ	21.00	ปกติ	ผิดปกติ	22.30			
6	ปกติ	ผิดปกติ		ปกติ	ผิดปกติ		ปกติ	ผิดปกติ	22.30			
7	ปกติ	ผิดปกติ		ปกติ	ผิดปกติ		ปกติ	ผิดปกติ	22.30			
8	ปกติ	ผิดปกติ	11.00	ปกติ	ผิดปกติ		ปกติ	ผิดปกติ	22.30			
9	ปกติ	ผิดปกติ		ปกติ	ผิดปกติ	19.00	ปกติ	ผิดปกติ	22.30			
10	ปกติ	ผิดปกติ		ปกติ	ผิดปกติ	19.00	ปกติ	ผิดปกติ	22.30			
11	ปกติ	ผิดปกติ		ปกติ	ผิดปกติ	17.00	ปกติ	ผิดปกติ	22.30			
12	ปกติ	ผิดปกติ		ปกติ	ผิดปกติ	18.00	ปกติ	ผิดปกติ	22.30			
13	ปกติ	ผิดปกติ		ปกติ	ผิดปกติ		ปกติ	ผิดปกติ	22.30			
14	ปกติ	ผิดปกติ		ปกติ	ผิดปกติ		ปกติ	ผิดปกติ	22.30			
15	ปกติ	ผิดปกติ	11.00	ปกติ	ผิดปกติ		ปกติ	ผิดปกติ	22.30			
16	ปกติ	ผิดปกติ		ปกติ	ผิดปกติ	11.00	ปกติ	ผิดปกติ	22.30			
17	ปกติ	ผิดปกติ		ปกติ	ผิดปกติ	14.00	ปกติ	ผิดปกติ	22.30			
18	ปกติ	ผิดปกติ		ปกติ	ผิดปกติ	14.00	ปกติ	ผิดปกติ	22.30			
19	ปกติ	ผิดปกติ		ปกติ	ผิดปกติ	15.00	ปกติ	ผิดปกติ	22.30			
20	ปกติ	ผิดปกติ		ปกติ	ผิดปกติ		ปกติ	ผิดปกติ	22.30			
21	ปกติ	ผิดปกติ		ปกติ	ผิดปกติ		ปกติ	ผิดปกติ	22.30			
22	ปกติ	ผิดปกติ	10.00	ปกติ	ผิดปกติ		ปกติ	ผิดปกติ	22.30			
23	ปกติ	ผิดปกติ		ปกติ	ผิดปกติ	11.00	ปกติ	ผิดปกติ	22.30			
24	ปกติ	ผิดปกติ		ปกติ	ผิดปกติ	14.00	ปกติ	ผิดปกติ	22.30			
25	ปกติ	ผิดปกติ		ปกติ	ผิดปกติ	14.00	ปกติ	ผิดปกติ	22.30			
26	ปกติ	ผิดปกติ		ปกติ	ผิดปกติ	19.00	ปกติ	ผิดปกติ	22.30			
27	ปกติ	ผิดปกติ		ปกติ	ผิดปกติ		ปกติ	ผิดปกติ	22.30			
28	ปกติ	ผิดปกติ		ปกติ	ผิดปกติ		ปกติ	ผิดปกติ	22.30			
29	ปกติ	ผิดปกติ	11.00	ปกติ	ผิดปกติ		ปกติ	ผิดปกติ	22.30			
30	ปกติ	ผิดปกติ		ปกติ	ผิดปกติ		ปกติ	ผิดปกติ	22.30			
31	ปกติ	ผิดปกติ		ปกติ	ผิดปกติ		ปกติ	ผิดปกติ	22.30			
หมายเหตุ 1. หากพบการทำงานผิดปกติของระบบทำงานผิดปกติให้แก้ไขเบื้องต้น ถ้าหากเป็นกรณีที่สามารถแก้ไขได้												
2. หากแก้ไขแล้วระบบการทำงานยังผิดปกติอยู่ ให้แจ้งทางหัวหน้างาน ให้ช่างประสานงานเพื่อดำเนินการแก้ไขเร่งด่วน												




รายงานการตรวจสอบและบำรุงรักษาระบบไฟฟ้า (1/27)



# TEST REPORT

---



## PREVENTIVE MAINTENANCE

Tidy Deluxe Condominium.

*By: ZONE POWER CO., LTD.*

*18 JUNE 2025*

---

รายงานการตรวจสอบและบำรุงรักษาระบบไฟฟ้า (2/27)



**Zone Power Co., Ltd.**

6 Soi Kheharomkiao 74, Yaek 4, Ratpattana,  
Saphansoong, Bangkok 10240

Tel : 02 927 5901-2

Fax : 02 927 5900

E Mail: zone.power@hotmail.com ,

Conclusion

1

Oil Type Transformer

2

Main Distribution Board  
Air Circuit Breaker  
Capacitor bank

3

Grounding

4

Maintenance Picture

5

Thermo Graphic Scan

6

## รายงานการตรวจสอบและบำรุงรักษาระบบไฟฟ้า (3/27)



Preventive Maintenance Conclusion Report.					
Project:	Tidy Deluxe Condominium.	Function:	Electrical power preventive maintenance.		
Item:	Function & Location:	Description:	Treatment & Suggestion:		
1	Transformer	800 kVA 24000 - 416/240 V Charoenchai Year12/2013	- Yearly preventive maintenance - สามารถทำงานได้ตามปกติ - ค่าความต้านทานของน้ำมันปกติ เป็นไปตามมาตรฐาน - ตรวจสอบอุณหภูมิ ความร้อน ปกติ	Normal	
2	Main distribution board	Copper bus bar, MCCB	- Yearly preventive maintenance - ทำความสะอาด Busbar - ตรวจสอบจุดต่อ busbar, Main Circuit Breaker - Insulation Test Busbar - ตรวจสอบอุณหภูมิ ความร้อน ปกติ	Normal	
3	Air Circuit Breaker	NW16H1 1600A., 'Schneider'	- Yearly preventive maintenance - สามารถใช้งานได้ตามปกติ - เปลี่ยนแบตเตอรี่ trip unit 1 Set - Function Test เป็นไปตามมาตรฐาน - ตรวจสอบจุดต่อ (Torque)	Normal	
4	Capacitor bank	Schneider 30 kVar 400 Vac.	- Yearly preventive maintenance - ตรวจสอบค่ากระแสไฟฟ้า ตรวจสอบไมโครฟารัด - ตรวจสอบจุดต่อ (Torque) - สามารถใช้งานได้ตามปกติ - ตรวจสอบอุณหภูมิ ความร้อน ปกติ	Normal	
5	Plug in - Distribution board	Plug in NSX250F 250A 'Schneider' DB CVS250F 200 A 'Schneider'	- Yearly preventive maintenance - สามารถใช้งานได้ตามปกติ - Insulation Test Busbar - ตรวจสอบจุดต่อ (Torque)	Normal	
6	Grounding	Ground resistance	- ความต้านทานมีค่าเป็นปกติ โดยไม่เกิน 5 Ohm	Normal	
Company		Approved by		Witness by	
Zone Power Co., Ltd.		Zone Power Co., Ltd.		Tidy Deluxe Condominium.	
Monthon-Songsuk		Supachok Auksoomsit		Chalerm Sri Nakchalerm	
Signature		Signature		Signature	
Date		Date		Date	
18/6/2025		18/6/2025		18/6/2025	

## รายงานการตรวจสอบและบำรุงรักษาระบบไฟฟ้า (4/27)



แบบการตรวจสอบสภาพหม้อแปลงไฟฟ้า										
Transformer Check Information Report.										
Project	Tidy Deluxe Condominium.									
Location	Transformer	Function	Transformer 800 kVA.							
Specification Data										
Brands	Charoenchai Year 12/2013		Series No,	FG223072						
Rated	800kVA (19.25/1111.29)		Rated voltage	24000 - 416/240 V						
Frequency	50 HZ		Vector group	Dyn11						
Cooling type	ONAN		Insulation class	A	Oil	505	Liter			
รายละเอียด/Description										
								แก้ไข	ใช้ได้	
1. ขั้วต่อสาย	ด้านแรงสูง	สะอาด, สายรัดแน่น	<input checked="" type="checkbox"/> สะอาด, แน่น	<input type="checkbox"/> มีรอยอาร์ค					<input type="checkbox"/>	<input checked="" type="checkbox"/>
	ด้านแรงต่ำ		<input checked="" type="checkbox"/> สะอาด, แน่น	<input type="checkbox"/> มีรอยอาร์ค					<input type="checkbox"/>	<input checked="" type="checkbox"/>
2. ลูกถ้วย	ด้านแรงสูง	ผิวเรียบ, สะอาด	<input checked="" type="checkbox"/> ผิวเรียบ สะอาด	<input type="checkbox"/> แตก	<input checked="" type="checkbox"/> มีฝุ่นจับ				<input checked="" type="checkbox"/>	<input checked="" type="checkbox"/>
	ด้านแรงต่ำ		<input checked="" type="checkbox"/> ผิวเรียบ สะอาด	<input type="checkbox"/> แตก	<input checked="" type="checkbox"/> มีฝุ่นจับ				<input checked="" type="checkbox"/>	<input checked="" type="checkbox"/>
3. ปะเก็นยาง	ยึดหยุ่นได้		<input checked="" type="checkbox"/> ยึดหยุ่นได้	<input type="checkbox"/> เสื่อมสภาพ					<input type="checkbox"/>	<input checked="" type="checkbox"/>
4. มือปิดแท็บ	ตรงกับหมายเลข		<input checked="" type="checkbox"/> 1	<input type="checkbox"/> 2	<input type="checkbox"/> 3	<input type="checkbox"/> 4	24 KV	<input type="checkbox"/>	<input checked="" type="checkbox"/>	
5. ระดับน้ำมัน	เหนือระดับเล็กน้อย		<input checked="" type="checkbox"/> เหนือระดับ	<input type="checkbox"/> ต่ำกว่าระดับ					<input type="checkbox"/>	<input checked="" type="checkbox"/>
6. ชุดกรองความชื้น	สี		<input type="checkbox"/> สีน้ำเงิน	<input type="checkbox"/> สีส้ม	<input checked="" type="checkbox"/> ไม่มี				<input type="checkbox"/>	<input checked="" type="checkbox"/>
7. ท่อระเบิด	แบบสปริง, อาร์ม		<input type="checkbox"/> สปริง	<input checked="" type="checkbox"/> อาร์ม	<input type="checkbox"/> ไม่มี				<input type="checkbox"/>	<input checked="" type="checkbox"/>
8. วัชโซลรีเลย์	สวิตช์ระดับน้ำมัน		<input type="checkbox"/> ต่อใช้งาน	<input type="checkbox"/> ไม่ต่อ	<input checked="" type="checkbox"/> ไม่มี				<input type="checkbox"/>	<input checked="" type="checkbox"/>
9. เทอร์โมมิเตอร์	แบบหน้าปัด, แสง		<input type="checkbox"/> หน้าปัด	<input type="checkbox"/> แสง	40 °C				<input type="checkbox"/>	<input checked="" type="checkbox"/>
10. วาล์วถ่านน้ำมัน	ไม่รั่วซึม		<input checked="" type="checkbox"/> ไม่รั่วซึม	<input type="checkbox"/> รั่วซึม					<input type="checkbox"/>	<input checked="" type="checkbox"/>
11. ขั้วต่อสายดิน	สะอาด, สายรัดแน่น		<input checked="" type="checkbox"/> สะอาด, สายรัดแน่น	<input type="checkbox"/> หลวม					<input type="checkbox"/>	<input checked="" type="checkbox"/>
12. รอยรั่วซึม	ไม่มีรอยรั่วซึม		<input checked="" type="checkbox"/> ไม่มีรอยรั่วซึม	<input type="checkbox"/> มีรอยรั่วซึม					<input type="checkbox"/>	<input checked="" type="checkbox"/>
13. ค่าความต้านทานของขดลวด	HV - LV	17.59				Gohm.				
	HV - G	10.49				Gohm.				
	LV - G	-				Gohm.				
14. ค่าความเป็นฉนวนของน้ำมัน	ครั้งที่ (Sequence)	1	2	3	4	5	6	ค่าเฉลี่ย (Average)		
	ค่าที่ทดสอบได้ (Dielectric Strength)							0.00		
หมายเหตุ	- ค่าความเป็นฉนวนของน้ำมันปกติ เป็นไปตามมาตรฐาน									
@@@ ค่าความเป็นฉนวนของน้ำมันตามมาตรฐาน IEC 156 (มีค่าไม่ต่ำกว่า 30 เกร์ ที่ระยะ 2.5 มม.) @@@										
	Tested by		Approved by		Witness by					
Company	Zone Power Co., Ltd.		Zone Power Co., Ltd.		Tidy Deluxe Condominium.					
Name	Monthon Songsuk		Supachok Aukornsit		Chalermsri Nakchalem					
Signature										
Date	18/06/2025		18/06/2025		18/06/2025					



รายงานการตรวจสอบและบำรุงรักษาระบบไฟฟ้า (5/27)



FIELD SERVICE REPORT					
AIR CIRCUIT BREAKER					
Project	Tidy Deluxe Condomidium.				
Panel No	Main distribution board No.1.		Incoming from transformer No.1.		
1. Name Plate					
MNF	Schneider	Closing coil	X	Motor drive	X
Type	NW16 H1	Opening coil	✓	Rated voltage	690 V
Serial No	3153226380 5 3/3	Under voltage	✓	Rated current	1600 A
2. Mechanical & Electrical Inspection		Yes	No	Remark	
Body and seal		✓		Fixed type	
Pole and arc contact		✓			
Cleaning and lubricate of mechanism		✓			
Cleaning and lubricate of gear motor			✓		
Check of auxiliary / limit switch		✓			
Motor charging test			✓		
Mechanism operation test		✓			
Check contact wear on arcing contact		✓			
3. Protective relay test		Type	Micrologic 6.0 E		
Type of protection	Setting	Testing	Result	Theory	Trip indicator
Long time	0.9In	8160 A	0.488 S	Auto test	Pass
Long time delay	0.5 S	-	-	-	-
Short time	8lr	13760 A	0.121 S	Auto test	Pass
Short time delay	0.1S ON	-	-	-	-
Instantaneous	10n	20000 A	0.036 S	Auto test	Pass
Ground fault	A (500A)	1000 A	0.136 S	Auto test	Pass
Ground fault delay	0.1 S ON	-	-	-	-
4. Low resistance measurement					
Pole	Test Current	Phase A	Phase B	Phase C	
Contact resistance	10 Amp	13 $\mu\Omega$	12 $\mu\Omega$	14 $\mu\Omega$	
5. Insulation resistance measurement ( 1 min )					
Pole	Test voltage	Phase A	Phase B	Phase C	
Top and Bottom-Ground. (on)	1000 VDC	- G $\Omega$	- G $\Omega$	- G $\Omega$	
Top-Bottom. (off)	1000 VDC	- G $\Omega$	- G $\Omega$	- G $\Omega$	
Remark : Result : <input checked="" type="checkbox"/> Passed <input checked="" type="checkbox"/> Acceptable <input type="checkbox"/> Defected					
Tested by		Approved by		Witness by	
Company	Zone Power Co., Ltd.	Zone Power Co., Ltd.		Tidy Deluxe Condomidium.	
Name	Monthon Songsuk	Sipachok Aukornsit		Chalerm Sri Nakchalerm	
Signature					
Date	18/06/2025	18/06/2025		18/06/2025	

รายงานการตรวจสอบและบำรุงรักษาระบบไฟฟ้า (6/27)



FIELD SERVICE REPORT					
Molded Case Circuit Breaker					
Panel No.	Main distribution board.No.1		Function	Busduct.(LP.2-LP.8)	
MNF	Schneider	Closing coil	X	Motor drive	X
Type	NS1600N	Shunt coil	X	Rated voltage	690 V
Serial no.	3153230207 4 2/2	Under voltage	X	Rated current	1600 A
2. Protective relay test		Type	Micrologic 2.0		
Type of protection	Setting	Testing	Result	Theory	Trip indicator
Long time	0.4In	853 A	15.913 S	Auto	Pass
Long time delay	0.5S	-	-	-	-
Short time	-	-	-	-	-
Short time delay	-	-	-	-	-
Instantaneous	1.5Ir	1200 A	0.053 S	Auto	Pass
Ground fault	-	-	-	-	-
Ground fault delay	-	-	-	-	-
3. Low resistance measurement					
Pole	Test Current	Phase A	Phase B	Phase C	
Contact resistance	10 Amp	22 $\mu\Omega$	20 $\mu\Omega$	20 $\mu\Omega$	
Panel No.	-	Function	-		
MNF	-	Closing coil	-	Motor drive	-
Type	-	Shunt coil	-	Rated voltage	-
Serial no.	-	Under voltage	-	Rated current	-
2. Protective relay test		Type	-		
Type of protection	Setting	Testing	Result	Theory	Trip indicator
Long time	-	-	-	-	-
Long time delay	-	-	-	-	-
Short time	-	-	-	-	-
Short time delay	-	-	-	-	-
Instantaneous	-	-	-	-	-
Ground fault	-	-	-	-	-
Ground fault delay	-	-	-	-	-
3. Low resistance measurement					
Pole	Test Current	Phase A	Phase B	Phase C	
Contact resistance	10 Amp	- $\mu\Omega$	- $\mu\Omega$	- $\mu\Omega$	
Tested by		Approved by		Witness by	
Company	Zone Power Co., Ltd.	Zone Power Co., Ltd.		Tidy Deluxe Condomidium.	
Name	Monthon Songsuk	Supachok Auksornsit		Chalerm Sri Nakchalerm	
Signature					
Date	18/06/2025	18/06/2025		18/06/2025	



รายงานการตรวจสอบและบำรุงรักษาระบบไฟฟ้า (7/27)



CAPACITOR BANK									
Project :		Tidy Deluxe Condomidium.							
Panel :		Main distribution board No.1.							
Name plate :									
MNF	Schneider				Kvar	30			
Type	BLRCS3--				Volt	400			
Power factor controller :					Magnetic Contactor :		Circuit breaker / HRC fuse :		
MNF	Schneider				MNF	Schneider		MNF	ITALWERER
Type	NR12				Type	LCDK.1		Type	NH00 , 80 A
Setting :									
Target cos $\phi$		0.95 Ind		Delay time		40 S			
C/K		0.8		Angle		90			
Step	Current of capacitor (Amp)			Capacity ( $\mu$ F)			Remark		
	Phase A	Phase B	Phase C	Phase A	Phase B	Phase C			
1	44	44	44	308	307	306	Normal.		
2	44	44	44	307	307	306	Normal.		
3	44	44	44	305	305	305	Normal.		
4	43	44	44	307	306	306	Normal.		
5	44	44	44	306	306	306	Normal.		
6	44	44	44	306	307	306	Normal.		
7	44	44	45	306	306	306	Normal.		
8	44	45	45	307	306	306	Normal.		
9	-	-	-	-	-	-			
10	-	-	-	-	-	-			
11	-	-	-	-	-	-			
12	-	-	-	-	-	-			
Remark : - Normal All Step									
Tested by		Approved by				Witness by			
Company	Zone Power Co., Ltd.				Zone Power Co., Ltd.				Tidy Deluxe Condomidium.
Name	Monthon Songsuk				Supachok Auksornsit				Chalerm Sri Nakchalerm
Signature									
Date	18/06/2025				18/06/2025				18/06/2025

## รายงานการตรวจสอบและบำรุงรักษาระบบไฟฟ้า (8/27)



FIELD SERVICE REPORT							
Load Center & Load Panel Preventive Maintenance.							
Project	Tidy Deluxe Condominium.			Function	Load panel.		
1. Mechanical and Electrical Inspection		Yes	No	Remark			
Body and seal		✓					
Pole and arc contact		✓					
Cleaning and lubricate of mechanism		✓					
Check & tightening cable terminal		✓					
Mechanism operation test		✓					
Item	Name & Function	Type panel	Brand	Insulation test 1000 VDC.			
1	LP8 Panel	Plug in	Schneider	RST	1x120	SQMM	
	Floor.8		NSX250F	N	1x120	SQMM	
			250 A.	G	1x25	SQMM	
		Load panel	Schneider	A-B	>100 GΩ	A-E	35.01 GΩ
			CVS250F	B-C	>100 GΩ	B-E	28.01 GΩ
			200 A.	A-C	>100 GΩ	C-E	29.21 GΩ
2	LP7 Panel	Plug in	Schneider	RST	1x120	SQMM	
	Floor.7		NSX250F	N	1x120	SQMM	
			250 A.	G	1x25	SQMM	
		Load panel	Schneider	A-B	>100 GΩ	A-E	28 GΩ
			CVS250F	B-C	90 GΩ	B-E	27 GΩ
			200 A.	A-C	>100 GΩ	C-E	50 GΩ
3	LP6 Panel	Plug in	Schneider	RST	1x120	SQMM	
	Floor.6		NSX250F	N	1x120	SQMM	
			250 A.	G	1x25	SQMM	
		Load panel	Schneider	A-B	>100 GΩ	A-E	28 GΩ
			CVS250F	B-C	90 GΩ	B-E	27 GΩ
			200 A.	A-C	>100 GΩ	C-E	50 GΩ
Tested by		Approved by		Witness by			
Company	Zone Power Co., Ltd.		Zone Power Co., Ltd.		Tidy Deluxe Condominium.		
Name	Monthon Songsuk		Supachok Auksoornsit		Chalerm Sri Nakchalerm		
Signature							
Date	18/06/2025		18/06/2025		18/06/2025		

## รายงานการตรวจสอบและบำรุงรักษาระบบไฟฟ้า (9/27)



FIELD SERVICE REPORT																													
Load Center & Load Panel Preventive Maintenance.																													
Project	Tidy Deluxe Condominium.			Function	Load panel.																								
1. Mechanical and Electrical Inspection			Yes	No	Remark																								
Body and seal			✓																										
Pole and arc contact			✓																										
Cleaning and lubricate of mechanism			✓																										
Check & tightening cable terminal			✓																										
Mechanism operation test			✓																										
Item	Name & Function	Type panel	Brand	Insulation test 1000 VDC.																									
4	LP5 Panel	Plug in	Schneider	RST	1x120	SQMM																							
	Floor.5		NSX250F	N	1x120	SQMM																							
			250 A.	G	1x25	SQMM																							
		Load panel	Schneider	A-B	>100 GΩ	A-E	80	GΩ																					
			CVS250F	B-C	>100 GΩ	B-E	90	GΩ																					
			200 A.	A-C	>100 GΩ	C-E	82	GΩ																					
5	LP4 Panel	Plug in	Schneider	RST	1x120	SQMM																							
	Floor.4		NSX250F	N	1x120	SQMM																							
			250 A.	G	1x25	SQMM																							
		Load panel	Schneider	A-B	>100 GΩ	A-E	80	GΩ																					
			CVS250F	B-C	>100 GΩ	B-E	90	GΩ																					
			200 A.	A-C	>100 GΩ	C-E	85	GΩ																					
6	LP3 Panel	Plug in	Schneider	RST	1x120	SQMM																							
	Floor.3		NSX250F	N	1x120	SQMM																							
			250 A.	G	1x25	SQMM																							
		Load panel	Schneider	A-B	>100 GΩ	A-E	90	GΩ																					
			CVS250F	B-C	>100 GΩ	B-E	92	GΩ																					
			200 A.	A-C	>100 GΩ	C-E	85	GΩ																					
<table border="1"> <tr> <th></th> <th>Tested by</th> <th>Approved by</th> <th>Witness by</th> </tr> <tr> <td>Company</td> <td>Zone Power Co., Ltd.</td> <td>Zone Power Co., Ltd.</td> <td>Tidy Deluxe Condominium.</td> </tr> <tr> <td>Name</td> <td>Monthon Songsuk</td> <td>Supachok Auksornsit</td> <td>Chalerm Sri Nakchalerm</td> </tr> <tr> <td>Signature</td> <td></td> <td></td> <td></td> </tr> <tr> <td>Date</td> <td>18/06/2025</td> <td>18/06/2025</td> <td>18/06/2025</td> </tr> </table>											Tested by	Approved by	Witness by	Company	Zone Power Co., Ltd.	Zone Power Co., Ltd.	Tidy Deluxe Condominium.	Name	Monthon Songsuk	Supachok Auksornsit	Chalerm Sri Nakchalerm	Signature				Date	18/06/2025	18/06/2025	18/06/2025
	Tested by	Approved by	Witness by																										
Company	Zone Power Co., Ltd.	Zone Power Co., Ltd.	Tidy Deluxe Condominium.																										
Name	Monthon Songsuk	Supachok Auksornsit	Chalerm Sri Nakchalerm																										
Signature																													
Date	18/06/2025	18/06/2025	18/06/2025																										

รายงานการตรวจสอบและบำรุงรักษาระบบไฟฟ้า (10/27)



FIELD SERVICE REPORT									
Load Center & Load Panel Preventive Maintenance.									
Project	Silver Heritage .			Function	Load panel.				
1. Mechanical and Electrical Inspection			Yes	No	Remark				
Body and seal			✓						
Pole and arc contact			✓						
Cleaning and lubricate of mechanism			✓						
Check & tightening cable terminal			✓						
Mechanism operation test			✓						
Item	Name & Function	Type panel	Brand	Insulation test 1000 VDC.					
7	LP2 Panel	Plug in	Schneider	RST	1x120	SQMM			
	Floor.1		NSX250F	N	1x120	SQMM			
			250 A.	G	1x25	SQMM			
		Load panel	Schneider	A-B	>100 GΩ	A-E	45 GΩ		
			CVS250F	B-C	>100 GΩ	B-E	50 GΩ		
			200 A.	A-C	>100 GΩ	C-E	49 GΩ		
8	LPG Panel	Load panel	Schneider	A-B	>100 GΩ	A-E	80 GΩ		
	Floor.1		CVS100F	B-C	>100 GΩ	B-E	90 GΩ		
			80 A.	A-C	>100 GΩ	C-E	85 GΩ		
		Cabel		RST	1x35	SQMM			
				N	1x35	SQMM			
				G	1x25	SQMM			
9	DB.1	Load panel	Schneider	A-B	>100 GΩ	A-E	80 GΩ		
	Floor.1		CVS100F	B-C	>100 GΩ	B-E	90 GΩ		
			100 A.	A-C	>100 GΩ	C-E	85 GΩ		
		Cabel		RST	1x35	SQMM			
				N	1x35	SQMM			
				G	1x25	SQMM			
Tested by		Approved by		Witness by					
Company	Zone Power Co., Ltd.		Zone Power Co., Ltd.		Tidy Deluxe Condomidium.				
Name	Monthon Songsuk		Supachok Auksornsit		Chalerm Sri Nakchalerm				
Signature									
Date	18/06/2025		18/06/2025		18/06/2025				



รายงานการตรวจสอบและบำรุงรักษาระบบไฟฟ้า (11/27)

**Zone Power Co., Ltd.**

6 Soi Kheharmklao 74, Yaek 4, Ratpattana,

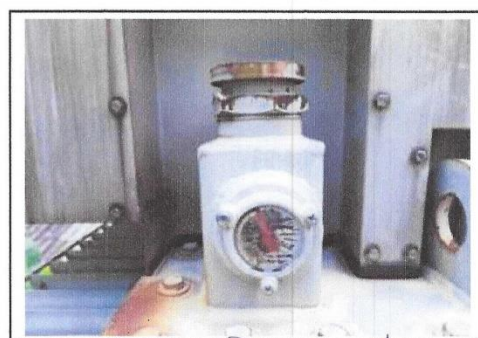
Saphansoong, Bangkok 10240

Tel: 083 881 7350, 02 927 5901-2 Fax: 02 927 5900

E Mail: zone.power@hotmail.com , zonepower.sc@gmail.com



**Picture 1** Oil type transformer preventive maintenance



*Signature*

รายงานการตรวจสอบและบำรุงรักษาระบบไฟฟ้า (12/27)

**Zone Power Co., Ltd.**

6 Soi Kheharmklao 74, Yaek 4, Ratpattana,

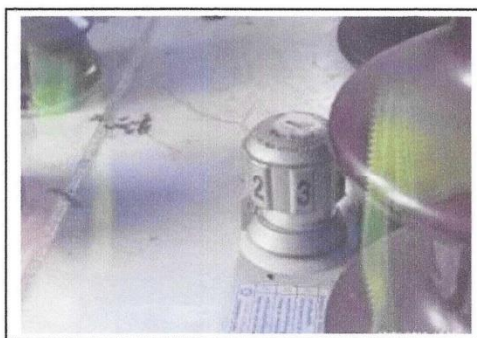
Saphansoong, Bangkok 10240

Tel: 083 881 7350, 02 927 5901-2 Fax: 02 927 5900

E Mail: zone.power@hotmail.com , zonepower.sc@gmail.com



**Picture 2** Oil type transformer preventive maintenance



*Signature*



รายงานการตรวจสอบและบำรุงรักษาระบบไฟฟ้า (13/27)

**Zone Power Co., Ltd.**

6 Soi Kheharomklao 74, Yaek 4, Ratpattana,

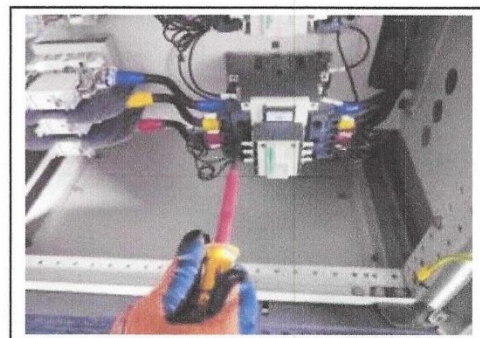
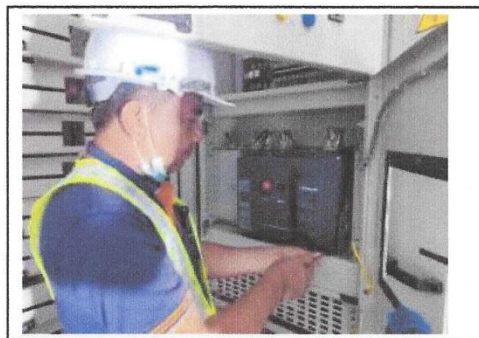
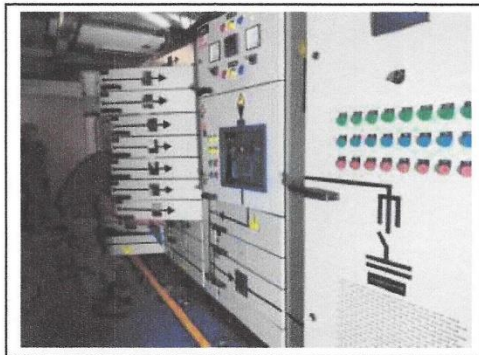
Saphansoong, Bangkok 10240

Tel: 083 881 7350, 02 927 5901-2 Fax: 02 927 5900

E Mail: zone.power@hotmail.com , zonepower.sc@gmail.com



**Picture 3** Main Distribution Board preventive maintenance.



รายงานการตรวจสอบและบำรุงรักษาระบบไฟฟ้า (14/27)

**Zone Power Co., Ltd.**

6 Soi Kheharmkiao 74, Yaek 4, Ratpattana,

Saphansong, Bangkok 10240

Tel: 083 881 7350, 02 927 5901-2 Fax: 02 927 5900

E Mail: zone.power@hotmail.com , zonepower.sc@gmail.com



**Picture 4** Main Distribution Board preventive maintenance.



*Signature*



รายงานการตรวจสอบและบำรุงรักษาระบบไฟฟ้า (15/27)

**Zone Power Co., Ltd.**

6 Soi Kheharomkiao 74, Yaek 4, Ratpattana.

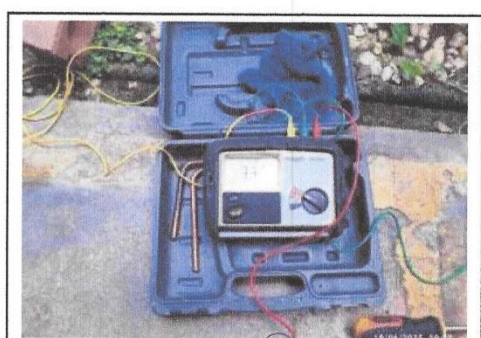
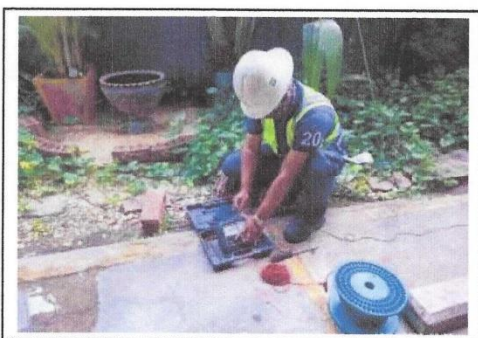
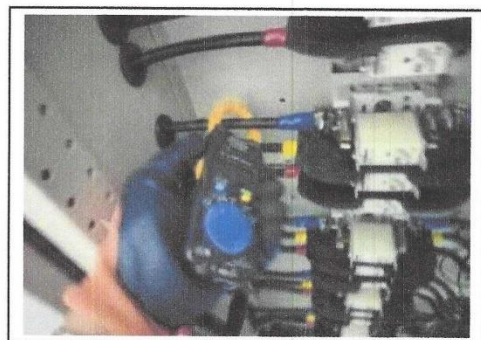
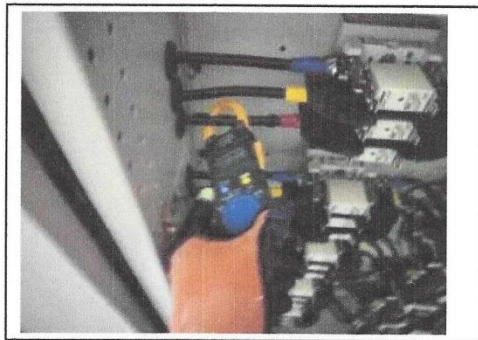
Saphansoong, Bangkok 10240

Tel: 083 881 7350, 02 927 5901-2 Fax: 02 927 5900

E Mail: zone.power@hotmail.com , zonepower.sc@gmail.com



**Picture 5** Capacitor bank preventive maintenance and Ground resistance test.



*Signature*

รายงานการตรวจสอบและบำรุงรักษาระบบไฟฟ้า (16/27)



# TEST REPORT



## Thermo Graphic Scan

Tidy Deluxe Condominium.

*By: ZONE POWER CO., LTD.*

*18 JUNE 2025*

## รายงานการตรวจสอบและบำรุงรักษาระบบไฟฟ้า (17/27)

**Classification of faults**

In order to recommend the most appropriate action the following criteria should be evaluated :

- Load during the measurement ( 60%, 80% or 100% Full load)
- Even or varying load
- Balance / unbalance load
- Position of the faulty part in the electrical installation
- Expected future load situation
- Is the excess temperature measured directly on the faulty spot or indirectly through conducted heat caused by some fault inside the apparatus?

Excess temperatures measured directly on the faulty part are usually divided into three categories relating to 100% of the maximum load.

I	< 5°C (9°F)	The start of the overhead condition. This must be carefully monitored.
II	5 - 30°C (9 - 54°F)	Developed overheating. It must be repaired as soon as possible (but think about the load situation before a decision is made).
III	> 30°C (54°F)	Acute overheating. Must be repaired immediately (but think about the load situation before a decision is made).

Disturbance factors at thermo graphic inspection of electrical installations

- Wind
- Rain and snow
- Distance to object
- Object size

**Zone Power Co., Ltd.: Classification of faults**

I	< 50°C	Normal
II	50 - 70°C / temperature rise $\Delta$ of spot > 5°C	Intermediate
III	70 - 90°C / temperature rise $\Delta$ of spot > 10°C	Serious
IV	> 90°C	Critical



## รายงานการตรวจสอบและบำรุงรักษาระบบไฟฟ้า (18/27)



## SUMMARY OF INSPECTION

An survey was carried out on the electrical equipments Tidy Deluxe Condominium. (Before PM)  
On June 18, 2025

A summary of the report of this inspection is as follows:

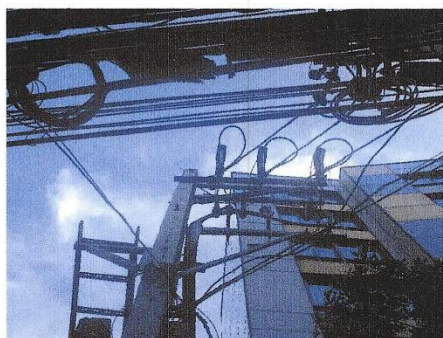
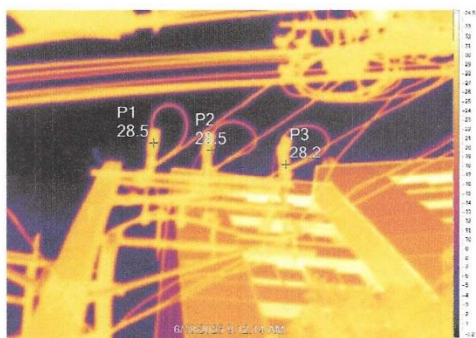
Report No.	Location/Description	Result	Recommendation
001	Tidy Deluxe Condominium./ Electric Pole./ Drop Fuse./Drop Fuse./To TR.	Normal	สมควรทำการซ่อมบำรุงรักษาระบบไฟฟ้า ปีละ 1 ครั้ง.
002	Tidy Deluxe Condominium./Electric Pole./ Housesing TR./800 kVA./ To TR.	Normal	สมควรทำการซ่อมบำรุงรักษาระบบไฟฟ้า ปีละ 1 ครั้ง.
003	Tidy Deluxe Condominium./ MDB Room./Main Air Circuit Breaker./ NW16H1 1600A 'Schneider'./MDB.	Normal	สมควรทำการซ่อมบำรุงรักษาระบบไฟฟ้า ปีละ 1 ครั้ง.
004	Tidy Deluxe Condominium./MDB Room./ Main Circuit Breaker./NSX630F 630A 'Schneider'./ Main Cap.	Normal	สมควรทำการซ่อมบำรุงรักษาระบบไฟฟ้า ปีละ 1 ครั้ง.
005	Tidy Deluxe Condominium./MDB Room./ Magnetic/Fuse./LC1D.K/80A./Capbank.	Normal	สมควรทำการซ่อมบำรุงรักษาระบบไฟฟ้า ปีละ 1 ครั้ง.
006	Tidy Deluxe Condominium./MDB Room./ Main Circuit Breaker./NSX100F 25A 'Schneider'./ Swimming.	Normal	สมควรทำการซ่อมบำรุงรักษาระบบไฟฟ้า ปีละ 1 ครั้ง.
007	Tidy Deluxe Condominium./MDB Room./ Main Circuit Breaker./NSX100F 40A 'Schneider'./ LP9.	Normal	สมควรทำการซ่อมบำรุงรักษาระบบไฟฟ้า ปีละ 1 ครั้ง.
008	Tidy Deluxe Condominium./MDB Room./ Main Circuit Breaker./NS1600N 1600A 'Schneider'./ For LP2, LP3, LP4, LP5, LP6, LP7, LP8.	Normal	สมควรทำการซ่อมบำรุงรักษาระบบไฟฟ้า ปีละ 1 ครั้ง.
009	Tidy Deluxe Condominium./MDB Room./ Main Circuit Breaker./NSX400 400A 'Schneider'./ To Busbar 400A.	Normal	สมควรทำการซ่อมบำรุงรักษาระบบไฟฟ้า ปีละ 1 ครั้ง.

## รายงานการตรวจสอบและบำรุงรักษาระบบไฟฟ้า (19/27)



## INFRARED THERMOGRAPHIC REPORT NO.001

Project :	Tidy Deluxe Condominium.
Location :	Electric Pole.
Function :	Drop Fuse.
Equipment :	Drop Fuse.
Panel No :	To TR.



Temperature of Spot 1	28.5 °C	Temperature of Spot 3	28.2 °C
Temperature of Spot 2	28.5 °C	Temperature of Spot 4	°C
ΔT of Spot1 to Spot2 :	0.0 °C	ΔT of Spot1 to ambient :	1.5 °C
Ambient Temperature	30.0 °C		

Classification and Reporting	
/Classification :	Priority :
<input checked="" type="checkbox"/> Normal	<input checked="" type="checkbox"/> No action
<input type="checkbox"/> Intermediate	<input type="checkbox"/> Carefully monitored
<input type="checkbox"/> Serious	<input type="checkbox"/> Carefully monitored and to action
<input type="checkbox"/> Critical	<input type="checkbox"/> Carefully monitored and to immediately

Recommendation :	
	สมควรทำการซ่อมบำรุงรักษาระบบไฟฟ้าปีละ 1 ครั้ง

## Report and Repair Note :

	Inspection by :	Checked by :	Witness by :
Company	Zone Power Co., Ltd.	Zone Power Co., Ltd.	Tidy Deluxe Condominium.
Name	Wutipong Bunwan	Supachok Aksornsit	Chalerm Sri Nakchalerm
Signature			
Date	18/06/2025	18/06/2025	18/06/2025

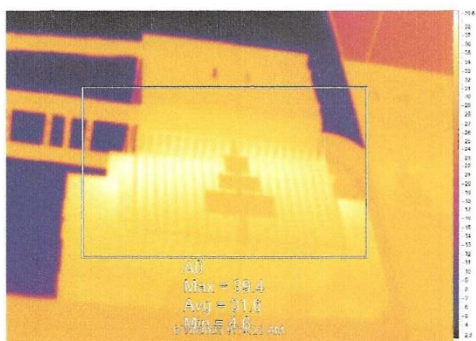


รายงานการตรวจสอบและบำรุงรักษาระบบไฟฟ้า (20/27)



INFRARED THERMOGRAPHIC REPORT NO.002

Project :	Tidy Deluxe Condominium.
Location :	Electric Pole.
Function :	Housing TR.
Equipment :	800 kVA.
Panel No :	To TR.



Temperature of Spot 1	°C	Temperature of Spot 3	°C
Temperature of Spot 2	°C	Temperature of Spot 4	°C
ΔT of Spot1 to Spot2 :	0.0 °C	ΔT of Spot1 to ambient :	°C
Ambient Temperature	30.0 °C		

Classification and Reporting	
Classification :	Priority :
<input checked="" type="checkbox"/> Normal	<input checked="" type="checkbox"/> No action
<input type="checkbox"/> Intermediate	<input type="checkbox"/> Carefully monitored
<input type="checkbox"/> Serious	<input type="checkbox"/> Carefully monitored and to action
<input type="checkbox"/> Critical	<input type="checkbox"/> Carefully monitored and to immediately

Recommendation :	
	สมควรทำการซ่อมบำรุงรักษาระบบไฟฟ้าปีละ 1 ครั้ง

Report and Repair Note :

	Inspection by :	Checked by :	Witness by :
Company	Zone Power Co., Ltd.	Zone Power Co., Ltd.	Tidy Deluxe Condominium.
Name	Wuttipong Bunwan	Supachok Aksomsit	Chalerm Sri Nakchalerm
Signature			
Date	18/06/2025	18/06/2025	18/06/2025

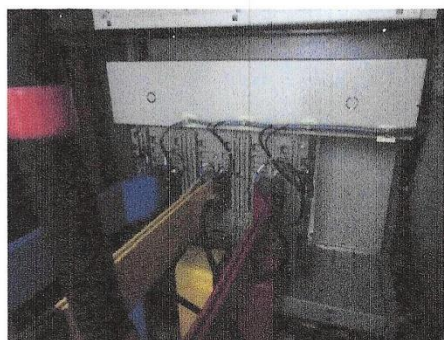
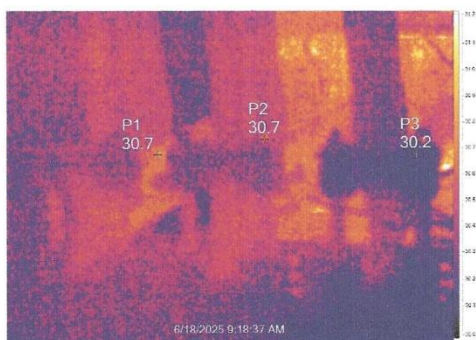


รายงานการตรวจสอบและบำรุงรักษาระบบไฟฟ้า (21/27)



INFRARED THERMOGRAPHIC REPORT NO.003

Project :	Tidy Deluxe Condominium.
Location :	MDB Room.
Function :	Main Air Circuit Breaker.
Equipment :	NW16H1 1600A 'Schneider'.
Panel No :	MDB.



Temperature of Spot 1	30.7 °C	Temperature of Spot 3	30.2 °C
Temperature of Spot 2	30.7 °C	Temperature of Spot 4	°C
ΔT of Spot1 to Spot2 :	0.0 °C	ΔT of Spot1 to ambient :	2.3 °C
Ambient Temperature	33.0 °C		

Classification and Reporting	
Classification :	Priority :
<input checked="" type="checkbox"/> Normal	<input checked="" type="checkbox"/> No action
<input type="checkbox"/> Intermediate	<input type="checkbox"/> Carefully monitored
<input type="checkbox"/> Serious	<input type="checkbox"/> Carefully monitored and to action
<input type="checkbox"/> Critical	<input type="checkbox"/> Carefully monitored and to immediately

Recommendation :	
	สมควรทำการซ่อมบำรุงรักษาระบบไฟฟ้าปีละ 1 ครั้ง

Report and Repair Note :

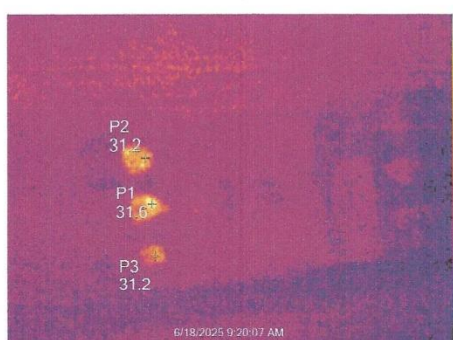
	Inspection by :	Checked by :	Witness by :
Company	Zone Power Co., Ltd.	Zone Power Co., Ltd.	Tidy Deluxe Condominium.
Name	Wutipong Bunwan	Supachok Aksoonsit	Chalernsri Nakchalem
Signature			
Date	18/06/2025	18/06/2025	18/06/2025

รายงานการตรวจสอบและบำรุงรักษาระบบไฟฟ้า (22/27)



INFRARED THERMOGRAPHIC REPORT NO.004

Project :	Tidy Deluxe Condominium.
Location :	MDB Room.
Function :	Main Circuit Breaker.
Equipment :	NSX630F 630A 'Schneider'.
Panel No :	Main Cap.



Temperature of Spot 1	31.6 °C	Temperature of Spot 3	31.2 °C
Temperature of Spot 2	31.2 °C	Temperature of Spot 4	°C
ΔT of Spot1 to Spot2 :	0.4 °C	ΔT of Spot1 to ambient :	1.4 °C
Ambient Temperature	33.0 °C		

Classification and Reporting	
Classification :	Priority :
<input checked="" type="checkbox"/> Normal	<input checked="" type="checkbox"/> No action
<input type="checkbox"/> Intermediate	<input type="checkbox"/> Carefully monitored
<input type="checkbox"/> Serious	<input type="checkbox"/> Carefully monitored and to action
<input type="checkbox"/> Critical	<input type="checkbox"/> Carefully monitored and to immediately

Recommendation :	
	สมควรทำการซ่อมบำรุงรักษาระบบไฟฟ้าปีละ 1 ครั้ง

Report and Repair Note :

	Inspection by :	Checked by :	Witness by :
Company	Zone Power Co., Ltd.	Zone Power Co., Ltd.	Tidy Deluxe Condominium.
Name	Wutipong Bunwan	Supachok Aksornsit	Chalerm Sri Nakchalerm
Signature			
Date	18/06/2025	18/06/2025	18/06/2025

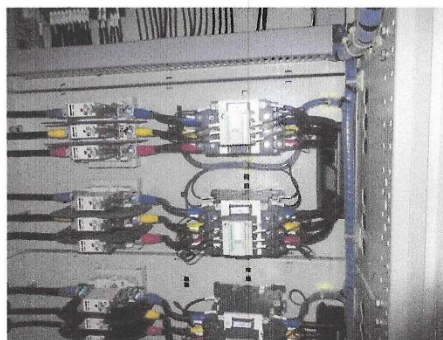
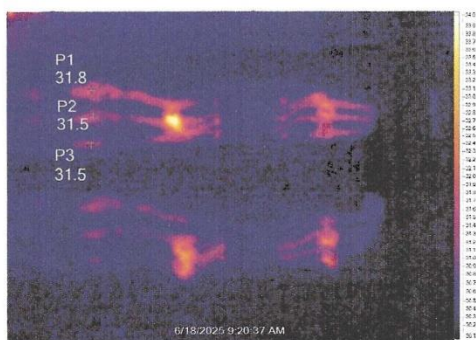


## รายงานการตรวจสอบและบำรุงรักษาระบบไฟฟ้า (23/27)



## INFRARED THERMOGRAPHIC REPORT NO.005

Project :	Tidy Deluxe Condominium.
Location :	MDB Room.
Function :	Magnetic/Fuse.
Equipment :	LC1D.K/80A.
Panel No :	Capbank.



Temperature of Spot 1	31.8 °C	Temperature of Spot 3	31.5 °C
Temperature of Spot 2	31.5 °C	Temperature of Spot 4	°C
ΔT of Spot1 to Spot2 :	0.3 °C	ΔT of Spot1 to ambient :	1.2 °C
Ambient Temperature	33.0 °C		

Classification and Reporting	
Classification :	Priority :
<input checked="" type="checkbox"/> Normal	<input checked="" type="checkbox"/> No action
<input type="checkbox"/> Intermediate	<input type="checkbox"/> Carefully monitored
<input type="checkbox"/> Serious	<input type="checkbox"/> Carefully monitored and to action
<input type="checkbox"/> Critical	<input type="checkbox"/> Carefully monitored and to immediately

Recommendation :	
	สมควรทำการซ่อมบำรุงรักษาระบบไฟฟ้าปีละ 1 ครั้ง

## Report and Repair Note :

	Inspection by :	Checked by :	Witness by :
Company	Zone Power Co., Ltd.	Zone Power Co., Ltd.	Tidy Deluxe Condominium.
Name	Wutipong Bunwan	Supachok Aksomsit	Chalerm Sri Nakchalerm
Signature			
Date	18/06/2025	18/06/2025	18/06/2025

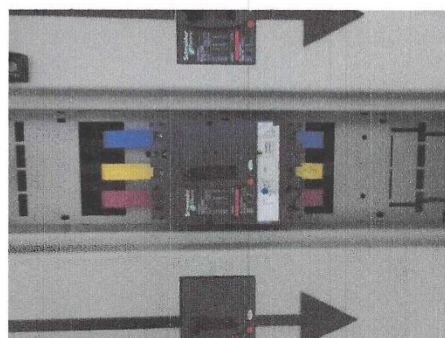
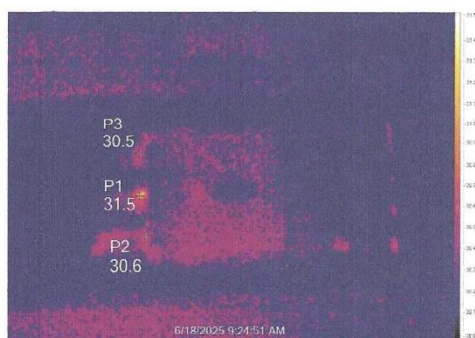


## รายงานการตรวจสอบและบำรุงรักษาระบบไฟฟ้า (24/27)



## INFRARED THERMOGRAPHIC REPORT NO.006

Project :	Tidy Deluxe Condominium.
Location :	MDB Room.
Function :	Main Circuit Breaker.
Equipment :	NSX100F 25A 'Schneider'.
Panel No :	Swimming.



Temperature of Spot 1	31.5 °C	Temperature of Spot 3	30.5 °C
Temperature of Spot 2	30.6 °C	Temperature of Spot 4	°C
ΔT of Spot1 to Spot2 :	0.9 °C	ΔT of Spot1 to ambient :	1.5 °C
Ambient Temperature	33.0 °C		

Classification and Reporting	
Classification :	Priority :
<input checked="" type="checkbox"/> Normal	<input checked="" type="checkbox"/> No action
<input type="checkbox"/> Intermediate	<input type="checkbox"/> Carefully monitored
<input type="checkbox"/> Serious	<input type="checkbox"/> Carefully monitored and to action
<input type="checkbox"/> Critical	<input type="checkbox"/> Carefully monitored and to immediately

Recommendation :	
	สมควรทำการซ่อมบำรุงรักษาระบบไฟฟ้าปีละ 1 ครั้ง

## Report and Repair Note :

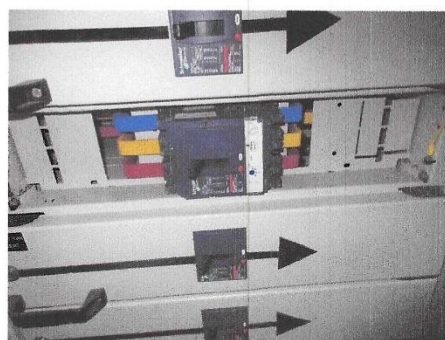
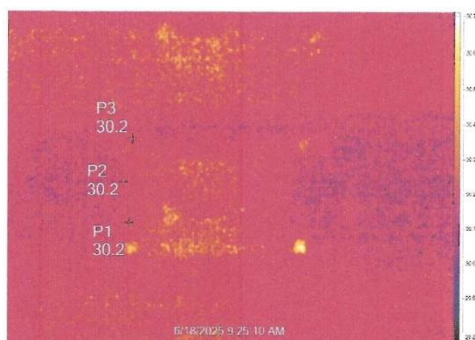
	Inspection by :	Checked by :	Witness by :
Company	Zone Power Co., Ltd.	Zone Power Co., Ltd.	Tidy Deluxe Condominium.
Name	Wutipong Bunwan	Supachok Aksomsit	Chalerm Sri Nakchalerm
Signature			
Date	18/06/2025	18/06/2025	18/06/2025

รายงานการตรวจสอบและบำรุงรักษาระบบไฟฟ้า (25/27)



INFRARED THERMOGRAPHIC REPORT NO.007

Project :	Tidy Deluxe Condominium.
Location :	MDB Room.
Function :	Main Circuit Breaker.
Equipment :	NSX100F 40A 'Schneider'.
Panel No :	LP9.



Temperature of Spot 1	30.2 °C	Temperature of Spot 3	30.2 °C
Temperature of Spot 2	30.2 °C	Temperature of Spot 4	°C
ΔT of Spot1 to Spot2 :	0.0 °C	ΔT of Spot1 to ambient :	2.8 °C
Ambient Temperature	33.0 °C		

Classification and Reporting	
Classification :	Priority :
<input checked="" type="checkbox"/> Normal	<input checked="" type="checkbox"/> No action
<input type="checkbox"/> Intermediate	<input type="checkbox"/> Carefully monitored
<input type="checkbox"/> Serious	<input type="checkbox"/> Carefully monitored and to action
<input type="checkbox"/> Critical	<input type="checkbox"/> Carefully monitored and to immediately

Recommendation :	
	สมควรทำการซ่อมบำรุงรักษาระบบไฟฟ้าปีละ 1 ครั้ง

Report and Repair Note :

	Inspection by :	Checked by :	Witness by :
Company	Zone Power Co., Ltd.	Zone Power Co., Ltd.	Tidy Deluxe Condominium.
Name	Wuttipong Bunwan	Supachok Aksomsit	Chalerm Sri Nakchalerm
Signature			
Date	18/06/2025	18/06/2025	18/06/2025



รายงานการตรวจสอบและบำรุงรักษาระบบไฟฟ้า (26/27)



INFRARED THERMOGRAPHIC REPORT NO.008

Project :	Tidy Deluxe Condominium.
Location :	MDB Room.
Function :	Main Circuit Breaker.
Equipment :	NS1600N 1600A 'Schneider'.
Panel No :	For LP2, LP3, LP4, LP5, LP6, LP7, LP8.



Temperature of Spot 1	30.8 °C	Temperature of Spot 3	30.2 °C
Temperature of Spot 2	30.6 °C	Temperature of Spot 4	°C
ΔT of Spot1 to Spot2 :	0.2 °C	ΔT of Spot1 to ambient :	2.2 °C
Ambient Temperature	33.0 °C		

Classification and Reporting	
Classification :	Priority :
<input checked="" type="checkbox"/> Normal	<input checked="" type="checkbox"/> No action
<input type="checkbox"/> Intermediate	<input type="checkbox"/> Carefully monitored
<input type="checkbox"/> Serious	<input type="checkbox"/> Carefully monitored and to action
<input type="checkbox"/> Critical	<input type="checkbox"/> Carefully monitored and to immediately

Recommendation :	
	สมควรทำการซ่อมบำรุงรักษาระบบไฟฟ้าปีละ 1 ครั้ง

Report and Repair Note :

	Inspection by :	Checked by :	Witness by :
Company	Zone Power Co., Ltd.	Zone Power Co., Ltd.	Tidy Deluxe Condominium.
Name	Wuttipong Bunwan	Supachok Aksornsit	Chalerm Sri Nakchalem
Signature			
Date	18/06/2025	18/06/2025	18/06/2025

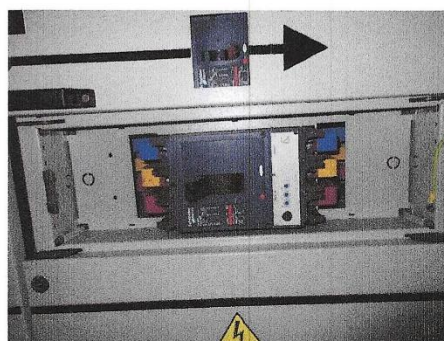
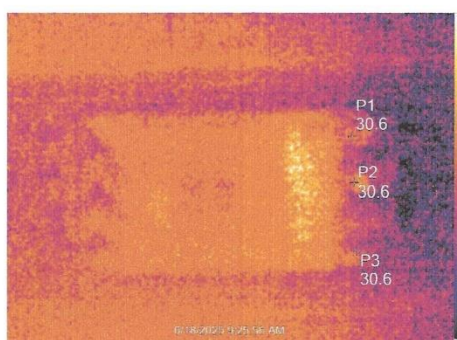


รายงานการตรวจสอบและบำรุงรักษาระบบไฟฟ้า (27/27)



INFRARED THERMOGRAPHIC REPORT NO.009

Project :	Tidy Deluxe Condominium.
Location :	MDB Room.
Function :	Main Circuit Breaker.
Equipment :	NSX400 400A 'Schneider'.
Panel No :	To Busbar 400A.



Temperature of Spot 1	30.6 °C	Temperature of Spot 3	30.6 °C
Temperature of Spot 2	30.6 °C	Temperature of Spot 4	°C
ΔT of Spot1 to Spot2 :	0.0 °C	ΔT of Spot1 to ambient :	2.4 °C
Ambient Temperature	33.0 °C		

Classification and Reporting	
Classification :	Priority :
<input checked="" type="checkbox"/> Normal	<input checked="" type="checkbox"/> No action
<input type="checkbox"/> Intermediate	<input type="checkbox"/> Carefully monitored
<input type="checkbox"/> Serious	<input type="checkbox"/> Carefully monitored and to action
<input type="checkbox"/> Critical	<input type="checkbox"/> Carefully monitored and to immediately

Recommendation :	
	สมควรทำการซ่อมบำรุงรักษาระบบไฟฟ้าปีละ 1 ครั้ง

Report and Repair Note :

	Inspection by :	Checked by :	Witness by :
Company	Zone Power Co., Ltd.	Zone Power Co., Ltd.	Tidy Deluxe Condominium.
Name	Wuttipong Bunwan	Supachok Aksoonsit	Chalerm Sri Nakchalerm
Signature			
Date	18/06/2025	18/06/2025	18/06/2025